



Statistische Berichte

Straßenverkehrsunfälle in Bayern im Februar 2018



H 1 1 m 2/2018
Hrsg. im Mai 2018
Bestellnr. H1101C 201802

Zeichenerklärung

- 0 mehr als nichts, aber weniger als die Hälfte der kleinsten in der Tabelle nachgewiesenen Einheit
- nichts vorhanden oder keine Veränderung
- / keine Angaben, da Zahlen nicht sicher genug
- Zahlenwert unbekannt, geheimzuhalten oder nicht rechenbar
- ... Angabe fällt später an
- X Tabellenfach gesperrt, da Aussage nicht sinnvoll
- () Nachweis unter dem Vorbehalt, dass der Zahlenwert erhebliche Fehler aufweisen kann
- p vorläufiges Ergebnis
- r berichtigtes Ergebnis
- s geschätztes Ergebnis
- D Durchschnitt
- ≙ entspricht

Auf- und Abrunden

Im Allgemeinen ist ohne Rücksicht auf die Endsummen auf- bzw. abgerundet worden. Deshalb können sich bei der Summierung von Einzelangaben geringfügige Abweichungen zu den ausgewiesenen Endsummen ergeben. Bei der Aufgliederung der Gesamtheit in Prozent kann die Summe der Einzelwerte wegen Rundens vom Wert 100 % abweichen. Eine Abstimmung auf 100 % erfolgt im Allgemeinen nicht.

Publikationsservice

Das Bayerische Landesamt für Statistik veröffentlicht jährlich über 400 Publikationen. Das aktuelle Veröffentlichungsverzeichnis ist im Internet als Datei verfügbar, kann aber auch als Druckversion kostenlos zugesandt werden.

Kostenlos

ist der Download der meisten Veröffentlichungen, z.B. von Statistischen Berichten (PDF- oder Excel-Format).

Kostenpflichtig

sind alle Printversionen (auch von Statistischen Berichten), Datenträger und ausgewählte Dateien (z.B. von Verzeichnissen, von Beiträgen, vom Jahrbuch).

Newsletter Veröffentlichungen

Die Themenbereiche können individuell ausgewählt werden. Über Neuerscheinungen wird aktuell informiert.

Webshop

Alle Veröffentlichungen sind im Internet verfügbar unter www.statistik.bayern.de/veroeffentlichungen

Impressum

Statistische Berichte

bieten in tabellarischer Form neuestes Zahlenmaterial der jeweiligen Erhebung. Dieses wird, soweit erforderlich, methodisch erläutert und kurz kommentiert.

Herausgeber, Druck und Vertrieb

Bayerisches Landesamt für Statistik
Nürnberger Straße 95
90762 Fürth

Papier

Gedruckt auf umweltfreundlichem Papier, chlorfrei gebleicht.

Vertrieb

E-Mail vertrieb@statistik.bayern.de
Telefon 089 2119-3205
Telefax 089 2119-3457

Auskunftsdienst

E-Mail info@statistik.bayern.de
Telefon 089 2119-3218
Telefax 089 2119-13580

© Bayerisches Landesamt für Statistik, Fürth 2018
Vervielfältigung und Verbreitung, auch auszugsweise, mit Quellenangabe gestattet.

Hinweis: Diese Druckschrift wird im Rahmen der Öffentlichkeitsarbeit der Bayerischen Staatsregierung herausgegeben. Sie darf weder von Parteien noch von Wahlwerbern oder Wahlhelfern im Zeitraum von fünf Monaten vor einer Wahl zum Zwecke der Wahlwerbung verwendet werden. Dies gilt für Landtags-, Bundestags-, Kommunal- und Europawahlen. Missbräuchlich ist während dieser Zeit insbesondere die Verteilung auf Wahlveranstaltungen, an Informationsständen der Parteien sowie das Einlegen, Aufdrucken und Aufkleben parteipolitischer Informationen oder Werbemittel. Untersagt ist gleichfalls die Weitergabe an Dritte zum Zwecke der Wahlwerbung. Auch ohne zeitlichen Bezug zu einer bevorstehenden Wahl darf die Druckschrift nicht in einer Weise verwendet werden, die als Parteinahme der Staatsregierung zugunsten einzelner politischer Gruppen verstanden werden könnte. Den Parteien ist es gestattet, die Druckschrift zur Unterrichtung ihrer eigenen Mitglieder zu verwenden.

Inhaltsverzeichnis

Vorbemerkungen	4
Abbildungen und Tabellen	
Abb. 1 Straßenverkehrsunfälle und deren Folgen in Bayern seit Januar 2016	6
1. Straßenverkehrsunfälle und Verunglückte in Bayern	7
2. Straßenverkehrsunfälle und Verunglückte in Bayern nach Monaten	8
3. Straßenverkehrsunfälle und Verunglückte in Bayern im Februar 2018 nach Kreisen	9
4. Straßenverkehrsunfälle und Verunglückte in Bayern nach Straßenarten	15
5. Verunglückte im Straßenverkehr in Bayern nach Art der Verkehrsbeteiligung und Ortslage	16
6. An Straßenverkehrsunfällen beteiligte Fahrzeugführer und Fußgänger in Bayern	20
7. Straßenverkehrsunfälle und Verunglückte in Bayern im Februar 2018 nach Tagen	22
8. Getötete und Verletzte im Straßenverkehr in Bayern nach Altersgruppen und Geschlecht	24
9. Straßenverkehrsunfälle und Verunglückte in Bayern nach Unfalltypen	26

Vorbemerkungen

Rechtsgrundlage der Straßenverkehrsunfallstatistik ist das Gesetz über die Statistik der Straßenverkehrsunfälle (Straßenverkehrsunfallstatistikgesetz – StVUStatG) vom 15. Juni 1990 (BGBl I S. 1078 ff), zuletzt geändert durch Artikel 497 der Verordnung vom 31. August 2015 (BGBl. I S. 1474) sowie der Verordnung zur näheren Bestimmung des schwerwiegenden Unfalls mit Sachschaden im Sinne des Straßenverkehrsunfallstatistikgesetzes vom 21. Dezember 1994 (BGBl I S. 3970), geändert durch Artikel 3 der Verordnung zur Änderung der Anlage zu § 24a des Straßenverkehrsgesetzes und anderer Vorschriften vom 6. Juni 2007 (BGBl I S. 1047). Danach wird über Unfälle, bei denen infolge des Fahrverkehrs auf öffentlichen Wegen und Plätzen Personen getötet oder verletzt oder Sachschäden verursacht worden sind, laufend eine Bundesstatistik geführt. Sie dient dazu, eine aktuelle umfassende und zuverlässige Datenbasis über Struktur und Entwicklung der Straßenverkehrsunfälle zu erstellen.

Auskunftspflicht und Erhebungsumfang

Auskunftspflichtig sind die Polizeidienststellen, deren Beamte den Unfall aufgenommen haben. Entsprechend erfasst die Statistik nur die Unfälle, zu denen die Polizei herangezogen wurde; das sind insbesondere solche mit schweren Folgen.

Unfälle und Verunglückte

Nach der Schwere der Unfallfolgen werden Unfälle mit Personenschaden und Unfälle mit nur Sachschaden unterschieden. Kriterium für die Zuordnung eines Unfalls ist die jeweils schwerste Folge. Entsprechend können bei einem Unfall mit Schwerverletzten neben den Schwerverletzten noch Personen leichtverletzt worden und/oder Sachschaden entstanden sein, es kam jedoch niemand ums Leben.

Unfälle mit Personenschaden sind solche, bei denen Menschen getötet oder (schwer/leicht-) verletzt wurden. Zu den Unfällen mit nur Sachschaden zählen **schwerwiegende Unfälle mit Sachschaden (im engeren Sinne)**, bei denen als Unfallursache ein Straftatbestand oder eine Ordnungswidrigkeit (Bußgeld) im Zusammenhang mit der Teilnahme am Straßenverkehr vorlag und bei denen gleichzeitig mindestens ein Kfz aufgrund eines Unfallschadens von der Unfallstelle abgeschleppt werden musste (nicht fahrbereit). Ebenso zählen hierzu **sonstige Sachschadensunfälle unter dem Einfluss berauschender Mittel** (ein Unfallbeteiligter stand unter Einwirkung von Alkohol oder anderen berauschenden Mitteln und alle beteiligten Kfz waren fahrbereit).

Nur zahlenmäßig erfasst und nach der Ortslage gegliedert (inner-, außerorts, auf Autobahnen) werden alle **übrigen Sachschadensunfälle**.

Dazu zählen alle Sachschadensunfälle

- ohne Straftatbestand oder Ordnungswidrigkeit (Bußgeld), unabhängig davon, ob ein beteiligtes Fahrzeug fahrbereit war oder nicht,
- mit Straftatbestand oder Ordnungswidrigkeit (Bußgeld) und alle Kfz fahrbereit, aber ohne Einwirkung von Alkohol oder anderen berauschenden Mitteln.

Diese Unfälle werden analog den früheren Bagatellunfällen behandelt.

Als **Verunglückte** zählen Personen (auch Mitfahrer), die beim Unfall getötet oder verletzt wurden. Dabei werden nachgewiesen als

- Getötete:
Personen, die innerhalb von 30 Tagen an den Unfallfolgen starben,
- Schwerverletzte:
Personen, die unmittelbar zu stationärer Behandlung in ein Krankenhaus eingeliefert wurden (Verbleib mindestens 24 Stunden),
- Leichtverletzte
Personen, deren Verletzungen keinen Krankenhausaufenthalt erforderten.

Methodische Hinweise

Die ersten Ergebnisse der Statistik der Straßenverkehrsunfälle stützen sich auf die Verkehrsunfallanzeigen der den Unfall aufnehmenden Polizeibeamten, die dem Landesamt auf Datenträger übermittelt werden.

Üblicherweise können nicht alle Unfallanzeigen von der Polizei oder dem Landesamt termingerecht in die Monatsergebnisse eingearbeitet werden, da bei fehlenden oder widersprüchlichen Angaben oft zeitraubende Rückfragen nötig werden.

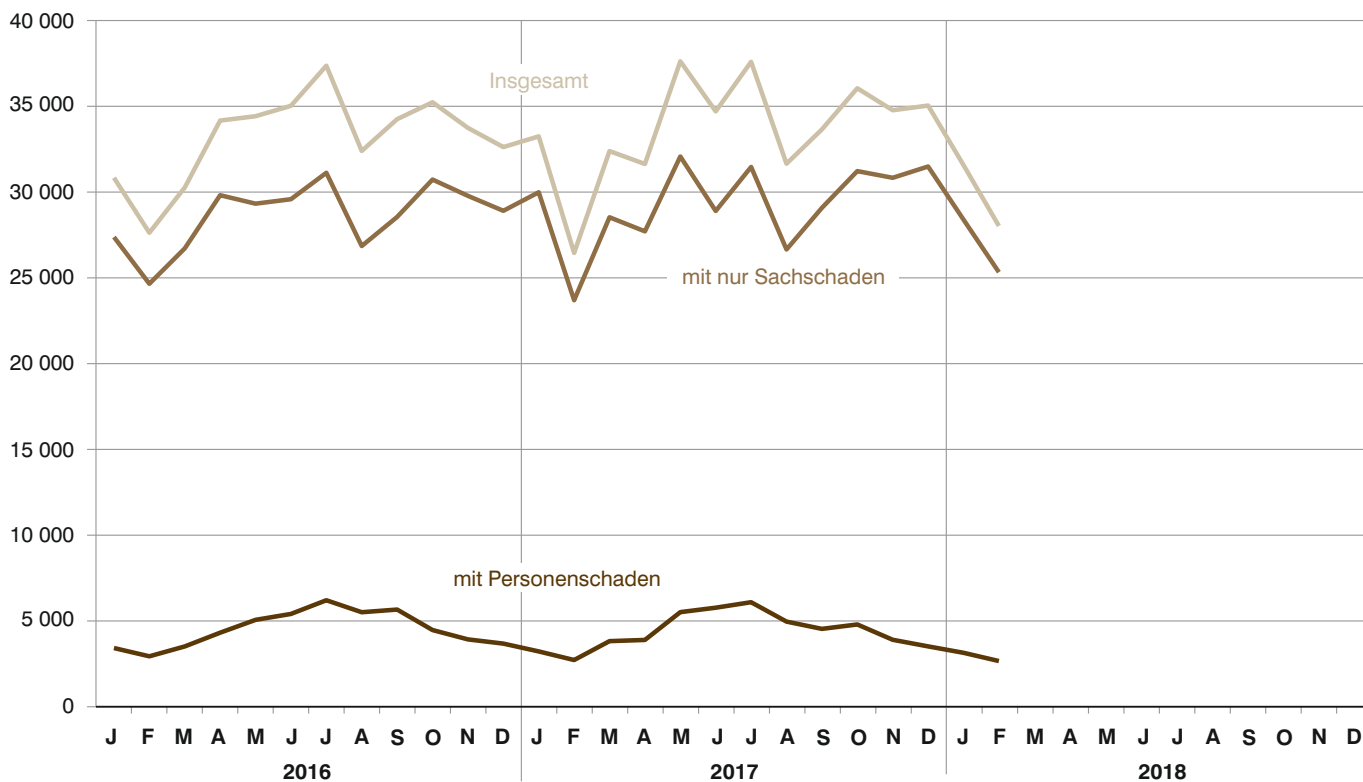
Die zunächst für einen Berichtsmonat übermittelten Daten werden laufend um solche Nachmeldungen ergänzt. Die Ergebnisse der monatlichen Straßenverkehrsunfallstatistik sind daher als **vorläufig** anzusehen.

So werden die einzelnen Monatsergebnisse des laufenden Jahres 2018 erst mit Abschluss der Jahresaufbereitung etwa im April des Folgejahres 2019 endgültig.

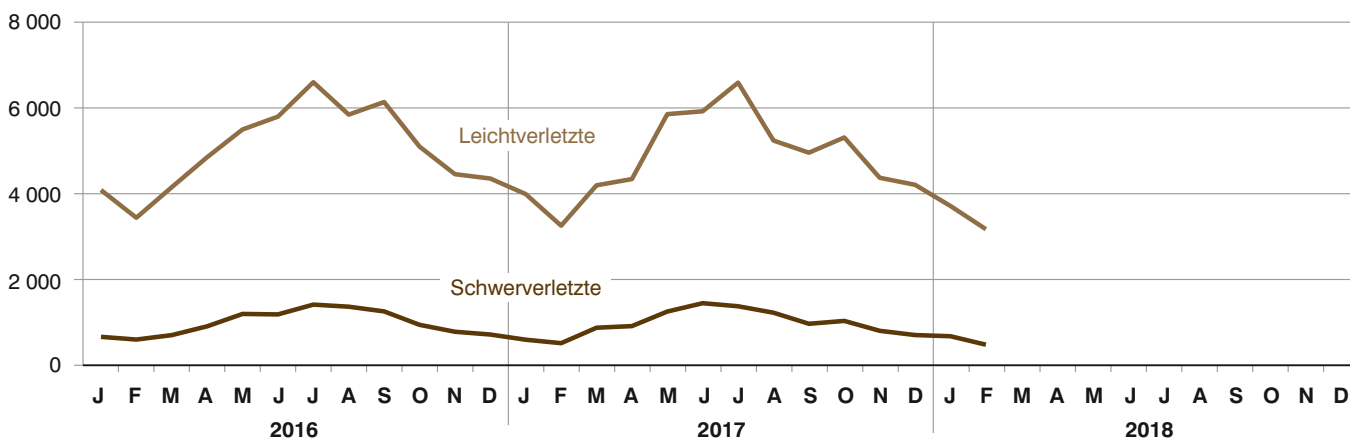
Ab dem Berichtsmonat Januar 2014 wurden die Verkehrsbeteiligungsarten um Neuaufnahmen ergänzt (siehe Anhang).

Abb. 1
Straßenverkehrsunfälle und deren Folgen in Bayern seit Januar 2016

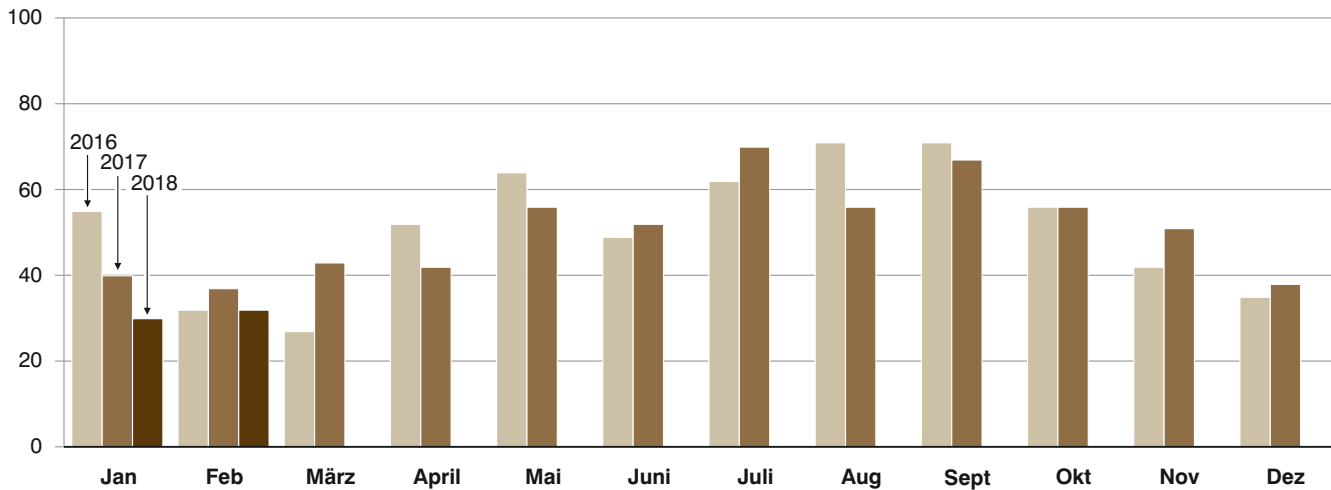
Straßenverkehrsunfälle



Verletzte Personen



Getötete Personen



1. Straßenverkehrsunfälle und Verunglückte in Bayern

Unfälle Verunglückte	Februar			Januar - Februar		
	2018	2017	Veränderung 2018 gegenüber 2017	2018	2017	Veränderung 2018 gegenüber 2017
	Anzahl		%	Anzahl		%
Unfälle insgesamt	28 041	26 468	5,9	59 628	59 727	-0,2
davon Unfälle mit Personenschaden	2 696	2 755	-2,1	5 873	6 012	-2,3
Unfälle mit nur Sachschaden	25 345	23 713	6,9	53 755	53 715	0,1
davon schwerwiegende Unfälle mit Sachschaden (im engeren Sinne)	844	609	38,6	1 749	1 897	-7,8
sonstige Sachschadens- unfälle unter dem Einfluss berauschender Mittel	106	131	-19,1	265	315	-15,9
übrige Sachschadens- unfälle	24 395	22 973	6,2	51 741	51 503	0,5
Verunglückte insgesamt	3 657	3 779	-3,2	8 051	8 380	-3,9
davon Getötete	32	37	-13,5	62	77	-19,5
Schwerverletzte	464	499	-7,0	1 125	1 079	4,3
Leichtverletzte	3 161	3 243	-2,5	6 864	7 224	-5,0
davon Verunglückte Benutzer von						
Kraftwagen	2 943	2 822	4,3	6 234	6 768	-7,9
Zweirädern	444	625	-29,0	1 106	941	17,5
davon Krafträdern m. amtl. Kennz.	27	79	-65,8	91	105	-13,3
Krafträdern m. Versicherungsk. ...	56	68	-17,6	145	101	43,6
Fahrrädern	361	478	-24,5	870	735	18,4
Verunglückte Fußgänger	247	305	-19,0	659	626	5,3
Verunglückte andere Verkehrs- teilnehmer	23	27	-14,8	52	45	15,6

2. Straßenverkehrsunfälle und Verunglückte in Bayern nach Monaten

Jahr — Monat	Unfälle				Verunglückte			
	insgesamt	davon mit			insgesamt	davon		
		Personen- schaden	nur Sachschaden			Getötete	Schwer- verletzte	Leicht- verletzte
			insgesamt	übrige Sachschadens- unfälle				
2017								
Januar	33 259	3 257	30 002	28 530	4 601	40	580	3 981
Februar	26 468	2 755	23 713	22 973	3 779	37	499	3 243
März	32 401	3 856	28 545	27 748	5 089	43	860	4 186
Januar - März	92 128	9 868	82 260	79 251	13 469	120	1 939	11 410
April	31 651	3 925	27 726	26 810	5 272	42	898	4 332
Mai	37 630	5 545	32 085	31 204	7 142	56	1 238	5 848
Juni	34 717	5 803	28 914	28 064	7 400	52	1 433	5 915
Januar - Juni	196 126	25 141	170 985	165 329	33 283	270	5 508	27 505
Juli	37 600	6 123	31 477	30 454	8 015	70	1 361	6 584
August	31 665	4 994	26 671	25 876	6 498	56	1 211	5 231
September	33 665	4 570	29 095	28 176	5 967	67	952	4 948
Januar - September	299 056	40 828	258 228	249 835	53 763	463	9 032	44 268
Oktober	36 062	4 827	31 235	30 253	6 378	56	1 019	5 303
November	34 780	3 935	30 845	29 717	5 201	51	788	4 362
Dezember	35 053	3 550	31 503	30 104	4 925	38	689	4 198
Januar - Dezember	404 951	53 140	351 811	339 909	70 267	608	11 528	58 131
2018¹⁾								
Januar	31 587	3 177	28 410	27 346	4 394	30	661	3 703
Februar	28 041	2 696	25 345	24 395	3 657	32	464	3 161
März								
Januar - März								
April								
Mai								
Juni								
Januar - Juni								
Juli								
August								
September								
Januar - September								
Oktober								
November								
Dezember								
Januar - Dezember								

¹⁾ Vorläufige Ergebnisse (einschließlich Nachmeldungen für den jeweiligen Berichtszeitraum).

3. Straßenverkehrsunfälle und Verunglückte in Bayern im Februar 2018 nach Kreisen

Gebiet Ortslage	Straßenverkehrsunfälle				Verunglückte			
	insgesamt	mit Personen- schaden	mit schwer- wiegendem Sachschaden ¹⁾	sonstige Unfälle unter dem Einfluss berau- schender Mittel	insgesamt	Getötete	Schwer- verletzte	Leicht- verletzte
Ingolstadt, Stadt	49	33	15	1	44	-	6	38
innerorts	43	29	13	1	34	-	6	28
außerorts ohne Autobahn	4	3	1	-	9	-	-	9
auf Autobahnen	2	1	1	-	1	-	-	1
München, Landeshauptstadt	335	276	45	14	344	-	22	322
innerorts	310	258	38	14	315	-	20	295
außerorts ohne Autobahn	4	3	1	-	5	-	-	5
auf Autobahnen	21	15	6	-	24	-	2	22
Rosenheim, Stadt	14	11	2	1	11	-	-	11
innerorts	14	11	2	1	11	-	-	11
außerorts ohne Autobahn	-	-	-	-	-	-	-	-
auf Autobahnen	-	-	-	-	-	-	-	-
Altötting	37	28	8	1	36	2	5	29
innerorts	14	12	1	1	15	-	2	13
außerorts ohne Autobahn	20	16	4	-	21	2	3	16
auf Autobahnen	3	-	3	-	-	-	-	-
Berchtesgadener Land	33	19	12	2	24	-	4	20
innerorts	12	8	3	1	9	-	-	9
außerorts ohne Autobahn	17	10	6	1	14	-	3	11
auf Autobahnen	4	1	3	-	1	-	1	-
Bad Tölz-Wolfratshausen	35	24	10	1	32	-	8	24
innerorts	14	8	5	1	9	-	2	7
außerorts ohne Autobahn	20	15	5	-	22	-	6	16
auf Autobahnen	1	1	-	-	1	-	-	1
Dachau	61	55	6	-	80	3	4	73
innerorts	43	39	4	-	48	-	1	47
außerorts ohne Autobahn	17	15	2	-	31	3	3	25
auf Autobahnen	1	1	-	-	1	-	-	1
Ebersberg	50	33	13	4	48	-	5	43
innerorts	19	12	3	4	12	-	2	10
außerorts ohne Autobahn	23	16	7	-	29	-	3	26
auf Autobahnen	8	5	3	-	7	-	-	7
Eichstätt	33	24	9	-	37	-	5	32
innerorts	9	5	4	-	5	-	1	4
außerorts ohne Autobahn	20	16	4	-	26	-	4	22
auf Autobahnen	4	3	1	-	6	-	-	6
Erding	35	23	11	1	33	-	2	31
innerorts	13	9	3	1	12	-	1	11
außerorts ohne Autobahn	20	14	6	-	21	-	1	20
auf Autobahnen	2	-	2	-	-	-	-	-
Freising	56	41	13	2	53	-	4	49
innerorts	29	20	9	-	26	-	2	24
außerorts ohne Autobahn	15	13	2	-	16	-	2	14
auf Autobahnen	12	8	2	2	11	-	-	11
Fürstenfeldbruck	45	34	10	1	46	-	2	44
innerorts	26	17	8	1	19	-	-	19
außerorts ohne Autobahn	16	14	2	-	24	-	2	22
auf Autobahnen	3	3	-	-	3	-	-	3
Garmisch-Partenkirchen	20	15	5	-	19	-	4	15
innerorts	12	10	2	-	13	-	4	9
außerorts ohne Autobahn	7	4	3	-	5	-	-	5
auf Autobahnen	1	1	-	-	1	-	-	1
Landsberg am Lech	38	23	14	1	30	-	4	26
innerorts	11	7	3	1	7	-	2	5
außerorts ohne Autobahn	19	11	8	-	17	-	2	15
auf Autobahnen	8	5	3	-	6	-	-	6
Miesbach	36	21	12	3	31	-	4	27
innerorts	15	10	3	2	13	-	1	12
außerorts ohne Autobahn	18	9	8	1	14	-	3	11
auf Autobahnen	3	2	1	-	4	-	-	4
Mühldorf a. Inn	37	27	10	-	39	-	4	35
innerorts	14	11	3	-	13	-	1	12
außerorts ohne Autobahn	21	16	5	-	26	-	3	23
auf Autobahnen	2	-	2	-	-	-	-	-
München	95	62	30	3	87	2	6	79
innerorts	38	23	13	2	28	-	2	26
außerorts ohne Autobahn	20	12	7	1	19	2	2	15
auf Autobahnen	37	27	10	-	40	-	2	38
Neuburg-Schrobenhausen	33	27	6	-	33	2	5	26
innerorts	16	14	2	-	18	1	2	15
außerorts ohne Autobahn	17	13	4	-	15	1	3	11
auf Autobahnen	-	-	-	-	-	-	-	-

¹⁾ Schwerwiegender Unfall mit Sachschaden (im engeren Sinne).

Noch: 3. Straßenverkehrsunfälle und Verunglückte in Bayern im Februar 2018 nach Kreisen

Gebiet Ortslage	Straßenverkehrsunfälle				Verunglückte			
	insgesamt	mit Personen- schaden	mit schwer- wiegendem Sachschaden ¹⁾	sonstige Unfälle unter dem Einfluss berau- schender Mittel	insgesamt	Getötete	Schwer- verletzte	Leicht- verletzte
Pfaffenhofen a.d.Ilm	42	29	13	-	42	-	8	34
innerorts	12	9	3	-	9	-	3	6
außerorts ohne Autobahn	18	12	6	-	20	-	4	16
auf Autobahnen	12	8	4	-	13	-	1	12
Rosenheim	73	56	15	2	86	-	18	68
innerorts	23	21	1	1	27	-	1	26
außerorts ohne Autobahn	48	33	14	1	57	-	17	40
auf Autobahnen	2	2	-	-	2	-	-	2
Starnberg	29	23	6	-	29	-	2	27
innerorts	12	7	5	-	9	-	-	9
außerorts ohne Autobahn	14	13	1	-	16	-	2	14
auf Autobahnen	3	3	-	-	4	-	-	4
Traunstein	62	40	17	5	51	1	11	39
innerorts	23	15	6	2	19	-	3	16
außerorts ohne Autobahn	36	23	10	3	29	1	8	20
auf Autobahnen	3	2	1	-	3	-	-	3
Weilheim-Schongau	40	23	15	2	32	-	8	24
innerorts	14	10	2	2	11	-	2	9
außerorts ohne Autobahn	25	13	12	-	21	-	6	15
auf Autobahnen	1	-	1	-	-	-	-	-
Reg.-Bez. Oberbayern	1 288	947	297	44	1 267	10	141	1 116
innerorts	736	565	136	35	682	1	58	623
außerorts ohne Autobahn	419	294	118	7	457	9	77	371
auf Autobahnen	133	88	43	2	128	-	6	122
Landshut, Stadt	25	20	4	1	24	-	2	22
innerorts	21	17	3	1	20	-	1	19
außerorts ohne Autobahn	3	2	1	-	3	-	-	3
auf Autobahnen	1	1	-	-	1	-	1	-
Passau, Stadt	13	10	2	1	14	-	1	13
innerorts	7	6	1	-	7	-	-	7
außerorts ohne Autobahn	6	4	1	1	7	-	1	6
auf Autobahnen	-	-	-	-	-	-	-	-
Straubing, Stadt	13	11	1	1	16	-	1	15
innerorts	12	10	1	1	14	-	1	13
außerorts ohne Autobahn	1	1	-	-	2	-	-	2
auf Autobahnen	-	-	-	-	-	-	-	-
Deggendorf	29	21	7	1	36	-	4	32
innerorts	10	5	4	1	6	-	-	6
außerorts ohne Autobahn	15	12	3	-	23	-	4	19
auf Autobahnen	4	4	-	-	7	-	-	7
Freyung-Grafenau	21	18	3	-	27	-	2	25
innerorts	3	3	-	-	4	-	1	3
außerorts ohne Autobahn	18	15	3	-	23	-	1	22
auf Autobahnen	-	-	-	-	-	-	-	-
Kelheim	36	29	7	-	43	-	1	42
innerorts	12	11	1	-	15	-	1	14
außerorts ohne Autobahn	16	12	4	-	15	-	-	15
auf Autobahnen	8	6	2	-	13	-	-	13
Landshut	46	36	10	-	49	-	17	32
innerorts	19	14	5	-	15	-	3	12
außerorts ohne Autobahn	27	22	5	-	34	-	14	20
auf Autobahnen	-	-	-	-	-	-	-	-
Passau	43	33	9	1	50	-	9	41
innerorts	8	7	1	-	8	-	3	5
außerorts ohne Autobahn	34	25	8	1	41	-	6	35
auf Autobahnen	1	1	-	-	1	-	-	1
Regen	25	19	6	-	22	-	4	18
innerorts	6	4	2	-	4	-	1	3
außerorts ohne Autobahn	19	15	4	-	18	-	3	15
auf Autobahnen	-	-	-	-	-	-	-	-
Rottal-Inn	33	27	5	1	35	1	11	23
innerorts	11	10	1	-	12	-	2	10
außerorts ohne Autobahn	22	17	4	1	23	1	9	13
auf Autobahnen	-	-	-	-	-	-	-	-
Straubing-Bogen	20	16	4	-	20	1	6	13
innerorts	3	1	2	-	1	-	-	1
außerorts ohne Autobahn	15	13	2	-	16	1	5	10
auf Autobahnen	2	2	-	-	3	-	1	2
Dingolfing-Landau	29	24	4	1	34	-	7	27
innerorts	8	7	-	1	7	-	-	7
außerorts ohne Autobahn	12	9	3	-	14	-	5	9
auf Autobahnen	9	8	1	-	13	-	2	11

¹⁾ Schwerwiegender Unfall mit Sachschaden (im engeren Sinne).

Noch: 3. Straßenverkehrsunfälle und Verunglückte in Bayern im Februar 2018 nach Kreisen

Gebiet Ortslage	Straßenverkehrsunfälle				Verunglückte			
	insgesamt	mit Personen- schaden	mit schwer- wiegendem Sachschaden ¹⁾	sonstige Unfälle unter dem Einfluss berau- schender Mittel	insgesamt	Getötete	Schwer- verletzte	Leicht- verletzte
Reg.-Bez. Niederbayern	333	264	62	7	370	2	65	303
innerorts	120	95	21	4	113	-	13	100
außerorts ohne Autobahn	188	147	38	3	219	2	48	169
auf Autobahnen	25	22	3	-	38	-	4	34
Amberg, Stadt	11	10	1	-	13	1	1	11
innerorts	10	9	1	-	12	1	1	10
außerorts ohne Autobahn	1	1	-	-	1	-	-	1
auf Autobahnen	-	-	-	-	-	-	-	-
Regensburg, Stadt	31	21	7	3	25	-	1	24
innerorts	28	20	5	3	24	-	1	23
außerorts ohne Autobahn	1	-	1	-	-	-	-	-
auf Autobahnen	2	1	1	-	1	-	-	1
Weiden i.d.Opf., Stadt	17	15	2	-	21	-	2	19
innerorts	13	11	2	-	17	-	1	16
außerorts ohne Autobahn	4	4	-	-	4	-	1	3
auf Autobahnen	-	-	-	-	-	-	-	-
Amberg-Sulzbach	27	21	5	1	23	-	7	16
innerorts	10	7	2	1	7	-	1	6
außerorts ohne Autobahn	12	9	3	-	10	-	4	6
auf Autobahnen	5	5	-	-	6	-	2	4
Cham	30	26	3	1	39	1	4	34
innerorts	12	10	1	1	15	-	-	15
außerorts ohne Autobahn	18	16	2	-	24	1	4	19
auf Autobahnen	-	-	-	-	-	-	-	-
Neumarkt i.d.Opf.	31	25	6	-	35	1	3	31
innerorts	11	10	1	-	13	-	2	11
außerorts ohne Autobahn	19	14	5	-	21	1	1	19
auf Autobahnen	1	1	-	-	1	-	-	1
Neustadt a.d.Waldnaab	17	14	3	-	24	1	6	17
innerorts	3	2	1	-	2	-	-	2
außerorts ohne Autobahn	12	10	2	-	16	1	4	11
auf Autobahnen	2	2	-	-	6	-	2	4
Regensburg	41	30	9	2	40	1	5	34
innerorts	8	5	1	2	6	-	-	6
außerorts ohne Autobahn	27	21	6	-	29	-	5	24
auf Autobahnen	6	4	2	-	5	1	-	4
Schwandorf	42	36	6	-	58	-	2	56
innerorts	18	16	2	-	21	-	2	19
außerorts ohne Autobahn	16	15	1	-	27	-	-	27
auf Autobahnen	8	5	3	-	10	-	-	10
Tirschenreuth	12	10	2	-	14	-	1	13
innerorts	3	2	1	-	2	-	-	2
außerorts ohne Autobahn	9	8	1	-	12	-	1	11
auf Autobahnen	-	-	-	-	-	-	-	-
Reg.-Bez. Oberpfalz	259	208	44	7	292	5	32	255
innerorts	116	92	17	7	119	1	8	110
außerorts ohne Autobahn	119	98	21	-	144	3	20	121
auf Autobahnen	24	18	6	-	29	1	4	24
Bamberg, Stadt	21	20	1	-	23	-	2	21
innerorts	19	18	1	-	20	-	2	18
außerorts ohne Autobahn	1	1	-	-	2	-	-	2
auf Autobahnen	1	1	-	-	1	-	-	1
Bayreuth, Stadt	29	23	6	-	27	-	6	21
innerorts	22	17	5	-	21	-	5	16
außerorts ohne Autobahn	4	4	-	-	4	-	1	3
auf Autobahnen	3	2	1	-	2	-	-	2
Coburg, Stadt	9	4	4	1	5	-	1	4
innerorts	7	3	3	1	3	-	1	2
außerorts ohne Autobahn	2	1	1	-	2	-	-	2
auf Autobahnen	-	-	-	-	-	-	-	-
Hof, Stadt	11	7	4	-	7	-	1	6
innerorts	10	6	4	-	6	-	1	5
außerorts ohne Autobahn	1	1	-	-	1	-	-	1
auf Autobahnen	-	-	-	-	-	-	-	-
Bamberg	41	32	5	4	49	1	1	47
innerorts	20	15	2	3	23	1	1	21
außerorts ohne Autobahn	14	11	2	1	18	-	-	18
auf Autobahnen	7	6	1	-	8	-	-	8
Bayreuth	41	31	10	-	46	1	5	40
innerorts	7	3	4	-	3	-	-	3
außerorts ohne Autobahn	21	15	6	-	20	1	3	16
auf Autobahnen	13	13	-	-	23	-	2	21

¹⁾ Schwerwiegender Unfall mit Sachschaden (im engeren Sinne).

Noch: 3. Straßenverkehrsunfälle und Verunglückte in Bayern im Februar 2018 nach Kreisen

Gebiet Ortslage	Straßenverkehrsunfälle				Verunglückte			
	insgesamt	mit Personen- schaden	mit schwer- wiegendem Sachschaden ¹⁾	sonstige Unfälle unter dem Einfluss berau- schender Mittel	insgesamt	Getötete	Schwer- verletzte	Leicht- verletzte
Coburg	31	15	15	1	20	-	1	19
innerorts	14	9	5	-	13	-	1	12
außerorts ohne Autobahn	15	6	9	-	7	-	-	7
auf Autobahnen	2	-	1	1	-	-	-	-
Forchheim	32	24	7	1	35	-	5	30
innerorts	17	14	3	-	24	-	5	19
außerorts ohne Autobahn	11	8	3	-	9	-	-	9
auf Autobahnen	4	2	1	1	2	-	-	2
Hof	27	17	10	-	23	1	4	18
innerorts	9	5	4	-	9	-	2	7
außerorts ohne Autobahn	12	8	4	-	8	-	1	7
auf Autobahnen	6	4	2	-	6	1	1	4
Kronach	22	17	5	-	22	-	4	18
innerorts	14	11	3	-	12	-	3	9
außerorts ohne Autobahn	8	6	2	-	10	-	1	9
auf Autobahnen	-	-	-	-	-	-	-	-
Kulmbach	33	21	9	3	36	1	2	33
innerorts	10	7	2	1	11	-	-	11
außerorts ohne Autobahn	17	11	5	1	20	1	2	17
auf Autobahnen	6	3	2	1	5	-	-	5
Lichtenfels	18	10	6	2	12	-	4	8
innerorts	9	6	2	1	7	-	2	5
außerorts ohne Autobahn	5	3	2	-	3	-	-	3
auf Autobahnen	4	1	2	1	2	-	2	-
Wunsiedel i. Fichtelgebirge	24	13	10	1	17	-	1	16
innerorts	10	5	4	1	8	-	1	7
außerorts ohne Autobahn	11	5	6	-	6	-	-	6
auf Autobahnen	3	3	-	-	3	-	-	3
Reg.-Bez. Oberfranken	339	234	92	13	322	4	37	281
innerorts	168	119	42	7	160	1	24	135
außerorts ohne Autobahn	122	80	40	2	110	2	8	100
auf Autobahnen	49	35	10	4	52	1	5	46
Ansbach, Stadt	15	7	8	-	12	-	5	7
innerorts	7	2	5	-	2	-	-	2
außerorts ohne Autobahn	7	5	2	-	10	-	5	5
auf Autobahnen	1	-	1	-	-	-	-	-
Erlangen, Stadt	41	37	3	1	42	-	8	34
innerorts	33	31	1	1	33	-	6	27
außerorts ohne Autobahn	4	3	1	-	3	-	-	3
auf Autobahnen	4	3	1	-	6	-	2	4
Fürth, Stadt	26	22	4	-	22	-	2	20
innerorts	25	21	4	-	21	-	2	19
außerorts ohne Autobahn	-	-	-	-	-	-	-	-
auf Autobahnen	1	1	-	-	1	-	-	1
Nürnberg, Stadt	153	132	15	6	156	-	13	143
innerorts	139	122	12	5	138	-	13	125
außerorts ohne Autobahn	7	7	-	-	13	-	-	13
auf Autobahnen	7	3	3	1	5	-	-	5
Schwabach, Stadt	7	5	2	-	7	-	-	7
innerorts	2	2	-	-	2	-	-	2
außerorts ohne Autobahn	3	1	2	-	2	-	-	2
auf Autobahnen	2	2	-	-	3	-	-	3
Ansbach	63	49	14	-	71	1	8	62
innerorts	14	10	4	-	16	-	1	15
außerorts ohne Autobahn	40	33	7	-	49	1	7	41
auf Autobahnen	9	6	3	-	6	-	-	6
Erlangen-Höchststadt	38	29	7	2	37	-	7	30
innerorts	12	10	2	-	12	-	3	9
außerorts ohne Autobahn	21	16	3	2	20	-	3	17
auf Autobahnen	5	3	2	-	5	-	1	4
Fürth	17	9	7	1	15	-	1	14
innerorts	11	5	5	1	6	-	1	5
außerorts ohne Autobahn	6	4	2	-	9	-	-	9
auf Autobahnen	-	-	-	-	-	-	-	-
Nürnberger Land	44	31	12	1	43	1	7	35
innerorts	19	14	4	1	14	-	3	11
außerorts ohne Autobahn	15	9	6	-	19	-	2	17
auf Autobahnen	10	8	2	-	10	1	2	7
Neustadt a.d.A.-Bad Windsheim	21	14	7	-	20	-	4	16
innerorts	4	2	2	-	3	-	-	3
außerorts ohne Autobahn	16	11	5	-	12	-	2	10
auf Autobahnen	1	1	-	-	5	-	2	3

¹⁾ Schwerwiegender Unfall mit Sachschaden (im engeren Sinne).

Noch: 3. Straßenverkehrsunfälle und Verunglückte in Bayern im Februar 2018 nach Kreisen

Gebiet Ortslage	Straßenverkehrsunfälle				Verunglückte			
	insgesamt	mit Personen- schaden	mit schwer- wiegendem Sachschaden ¹⁾	sonstige Unfälle unter dem Einfluss berau- schender Mittel	insgesamt	Getötete	Schwer- verletzte	Leicht- verletzte
Roth	38	30	8	-	48	-	4	44
innerorts	6	4	2	-	6	-	2	4
außerorts ohne Autobahn	15	13	2	-	17	-	2	15
auf Autobahnen	17	13	4	-	25	-	-	25
Weißenburg-Gunzenhausen	26	20	6	-	30	-	1	29
innerorts	13	11	2	-	17	-	1	16
außerorts ohne Autobahn	13	9	4	-	13	-	-	13
auf Autobahnen	-	-	-	-	-	-	-	-
Reg.-Bez. Mittelfranken	489	385	93	11	503	2	60	441
innerorts	285	234	43	8	270	-	32	238
außerorts ohne Autobahn	147	111	34	2	167	1	21	145
auf Autobahnen	57	40	16	1	66	1	7	58
Aschaffenburg, Stadt	19	14	3	2	16	-	3	13
innerorts	16	11	3	2	12	-	2	10
außerorts ohne Autobahn	2	2	-	-	2	-	-	2
auf Autobahnen	1	1	-	-	2	-	1	1
Schweinfurt, Stadt	18	15	1	2	16	-	4	12
innerorts	16	13	1	2	13	-	4	9
außerorts ohne Autobahn	2	2	-	-	3	-	-	3
auf Autobahnen	-	-	-	-	-	-	-	-
Würzburg, Stadt	37	29	6	2	33	-	2	31
innerorts	35	27	6	2	31	-	1	30
außerorts ohne Autobahn	1	1	-	-	1	-	1	-
auf Autobahnen	1	1	-	-	1	-	-	1
Aschaffenburg	42	24	15	3	33	-	3	30
innerorts	19	12	6	1	14	-	1	13
außerorts ohne Autobahn	16	8	7	1	10	-	-	10
auf Autobahnen	7	4	2	1	9	-	2	7
Bad Kissingen	32	20	12	-	30	-	7	23
innerorts	12	8	4	-	11	-	1	10
außerorts ohne Autobahn	14	10	4	-	14	-	6	8
auf Autobahnen	6	2	4	-	5	-	-	5
Rhön-Grabfeld	21	11	10	-	22	-	10	12
innerorts	8	5	3	-	7	-	1	6
außerorts ohne Autobahn	12	6	6	-	15	-	9	6
auf Autobahnen	1	-	1	-	-	-	-	-
Haßberge	20	13	7	-	20	1	7	12
innerorts	2	1	1	-	1	-	-	1
außerorts ohne Autobahn	13	10	3	-	17	1	6	10
auf Autobahnen	5	2	3	-	2	-	1	1
Kitzingen	39	30	9	-	39	2	7	30
innerorts	13	9	4	-	11	-	1	10
außerorts ohne Autobahn	17	14	3	-	17	1	2	14
auf Autobahnen	9	7	2	-	11	1	4	6
Miltenberg	22	15	7	-	19	-	1	18
innerorts	9	7	2	-	7	-	1	6
außerorts ohne Autobahn	13	8	5	-	12	-	-	12
auf Autobahnen	-	-	-	-	-	-	-	-
Main-Spessart	28	18	10	-	24	-	2	22
innerorts	12	7	5	-	11	-	-	11
außerorts ohne Autobahn	11	8	3	-	9	-	2	7
auf Autobahnen	5	3	2	-	4	-	-	4
Schweinfurt	27	21	6	-	27	2	6	19
innerorts	9	7	2	-	9	-	2	7
außerorts ohne Autobahn	10	8	2	-	10	-	2	8
auf Autobahnen	8	6	2	-	8	2	2	4
Würzburg	30	21	9	-	28	-	7	21
innerorts	12	9	3	-	10	-	2	8
außerorts ohne Autobahn	11	8	3	-	12	-	2	10
auf Autobahnen	7	4	3	-	6	-	3	3
Reg.-Bez. Unterfranken	335	231	95	9	307	5	59	243
innerorts	163	116	40	7	137	-	16	121
außerorts ohne Autobahn	122	85	36	1	122	2	30	90
auf Autobahnen	50	30	19	1	48	3	13	32
Augsburg, Stadt	83	64	14	5	77	1	6	70
innerorts	74	58	11	5	66	1	4	61
außerorts ohne Autobahn	8	5	3	-	10	-	2	8
auf Autobahnen	1	1	-	-	1	-	-	1
Kaufbeuren, Stadt	9	7	2	-	10	-	-	10
innerorts	6	5	1	-	6	-	-	6
außerorts ohne Autobahn	3	2	1	-	4	-	-	4
auf Autobahnen	-	-	-	-	-	-	-	-

¹⁾ Schwerwiegender Unfall mit Sachschaden (im engeren Sinne).

Noch: 3. Straßenverkehrsunfälle und Verunglückte in Bayern im Februar 2018 nach Kreisen

Gebiet Ortslage	Straßenverkehrsunfälle				Verunglückte			
	insgesamt	mit Personen- schaden	mit schwer- wiegendem Sachschaden ¹⁾	sonstige Unfälle unter dem Einfluss berau- schender Mittel	insgesamt	Getötete	Schwer- verletzte	Leicht- verletzte
Kempton (Allgäu), Stadt	24	16	7	1	22	-	-	22
innerorts	19	14	4	1	19	-	-	19
außerorts ohne Autobahn	2	2	-	-	3	-	-	3
auf Autobahnen	3	-	3	-	-	-	-	-
Memmingen, Stadt	26	20	6	-	27	-	-	27
innerorts	20	16	4	-	22	-	-	22
außerorts ohne Autobahn	2	2	-	-	3	-	-	3
auf Autobahnen	4	2	2	-	2	-	-	2
Aichach-Friedberg	39	30	8	1	41	-	9	32
innerorts	18	14	3	1	17	-	3	14
außerorts ohne Autobahn	17	12	5	-	18	-	4	14
auf Autobahnen	4	4	-	-	6	-	2	4
Augsburg	84	59	24	1	87	2	6	79
innerorts	38	25	13	-	37	-	4	33
außerorts ohne Autobahn	37	28	8	1	42	2	2	38
auf Autobahnen	9	6	3	-	8	-	-	8
Dillingen a.d.Donau	26	20	5	1	26	-	6	20
innerorts	15	11	4	-	15	-	4	11
außerorts ohne Autobahn	11	9	1	1	11	-	2	9
auf Autobahnen	-	-	-	-	-	-	-	-
Günzburg	38	24	13	1	44	-	7	37
innerorts	15	9	5	1	14	-	3	11
außerorts ohne Autobahn	13	9	4	-	11	-	3	8
auf Autobahnen	10	6	4	-	19	-	1	18
Neu-Ulm	61	45	14	2	64	-	6	58
innerorts	29	23	5	1	33	-	4	29
außerorts ohne Autobahn	20	15	5	-	20	-	1	19
auf Autobahnen	12	7	4	1	11	-	1	10
Lindau (Bodensee)	14	10	3	1	13	1	2	10
innerorts	9	7	1	1	10	1	2	7
außerorts ohne Autobahn	2	2	-	-	2	-	-	2
auf Autobahnen	3	1	2	-	1	-	-	1
Ostallgäu	45	25	19	1	40	-	5	35
innerorts	20	14	5	1	23	-	1	22
außerorts ohne Autobahn	22	10	12	-	15	-	3	12
auf Autobahnen	3	1	2	-	2	-	1	1
Unterallgäu	65	40	25	-	53	-	8	45
innerorts	24	15	9	-	17	-	1	16
außerorts ohne Autobahn	30	20	10	-	28	-	4	24
auf Autobahnen	11	5	6	-	8	-	3	5
Donau-Ries	39	33	6	-	45	-	8	37
innerorts	14	13	1	-	15	-	1	14
außerorts ohne Autobahn	25	20	5	-	30	-	7	23
auf Autobahnen	-	-	-	-	-	-	-	-
Oberallgäu	50	34	15	1	47	-	7	40
innerorts	15	12	2	1	20	-	2	18
außerorts ohne Autobahn	28	18	10	-	22	-	5	17
auf Autobahnen	7	4	3	-	5	-	-	5
Reg.-Bez. Schwaben	603	427	161	15	596	4	70	522
innerorts	316	236	68	12	314	2	29	283
außerorts ohne Autobahn	220	154	64	2	219	2	33	184
auf Autobahnen	67	37	29	1	63	-	8	55
Bayern	3 646	2 696	844	106	3 657	32	464	3 161
innerorts	1 904	1 457	367	80	1 795	5	180	1 610
außerorts ohne Autobahn	1 337	969	351	17	1 438	21	237	1 180
auf Autobahnen	405	270	126	9	424	6	47	371
Kreisfreie Städte	1 036	829	165	42	1 014	2	89	923
Landkreise	2 610	1 867	679	64	2 643	30	375	2 238

¹⁾ Schwerwiegender Unfall mit Sachschaden (im engeren Sinne).

4. Straßenverkehrsunfälle und Verunglückte in Bayern nach Straßenarten

Straßenart — Ortslage	2018				2017				Zu- bzw. Abnahme (-)			
	Unfälle mit Personen- schaden	Verunglückte			Unfälle mit Personen- schaden	Verunglückte			Unfälle mit Personen- schaden	Getötete	Schwer- verletzte	Leicht- verletzte
		Getötete	Schwer- verletzte	Leicht- verletzte		Getötete	Schwer- verletzte	Leicht- verletzte				
Anzahl									%			
Februar												
Autobahnen	270	6	47	371	226	4	47	350	19,5	X	-	6,0
Bundesstraßen	469	7	90	593	501	7	93	657	-6,4	-	-3,2	-9,7
innerorts	189	1	24	227	230	1	26	272	-17,8	-	-7,7	-16,5
außerorts	280	6	66	366	271	6	67	385	3,3	-	-1,5	-4,9
Landesstraßen	577	9	117	695	566	13	109	681	1,9	X	7,3	2,1
innerorts	232	1	35	263	242	2	26	279	-4,1	X	34,6	-5,7
außerorts	345	8	82	432	324	11	83	402	6,5	X	-1,2	7,5
Kreisstraßen	352	5	79	393	315	5	66	369	11,7	-	19,7	6,5
innerorts	99	-	15	105	117	1	12	139	-15,4	X	25,0	-24,5
außerorts	253	5	64	288	198	4	54	230	27,8	X	18,5	25,2
Andere Straßen	1 028	5	131	1 109	1 147	8	184	1 186	-10,4	X	-28,8	-6,5
innerorts	937	3	106	1 015	1 070	6	161	1 109	-12,4	X	-34,2	-8,5
außerorts	91	2	25	94	77	2	23	77	18,2	-	8,7	22,1
Insgesamt	2 696	32	464	3 161	2 755	37	499	3 243	-2,1	-13,5	-7,0	-2,5
innerorts	1 457	5	180	1 610	1 659	10	225	1 799	-12,2	X	-20,0	-10,5
außerorts	1 239	27	284	1 551	1 096	27	274	1 444	13,0	-	3,6	7,4
Januar - Februar												
Autobahnen	540	13	99	767	555	17	127	820	-2,7	-23,5	-22,0	-6,5
Bundesstraßen	1 062	16	224	1 363	1 153	16	226	1 498	-7,9	-	-0,9	-9,0
innerorts	447	3	66	542	510	1	66	613	-12,4	X	-	-11,6
außerorts	615	13	158	821	643	15	160	885	-4,4	-13,3	-1,3	-7,2
Landesstraßen	1 287	14	293	1 554	1 292	18	243	1 583	-0,4	-22,2	20,6	-1,8
innerorts	524	3	78	589	507	3	57	598	3,4	-	36,8	-1,5
außerorts	763	11	215	965	785	15	186	985	-2,8	-26,7	15,6	-2,0
Kreisstraßen	704	9	182	764	759	12	153	875	-7,2	X	19,0	-12,7
innerorts	209	2	38	219	273	3	28	329	-23,4	X	35,7	-33,4
außerorts	495	7	144	545	486	9	125	546	1,9	X	15,2	-0,2
Andere Straßen	2 280	10	327	2 416	2 253	14	330	2 448	1,2	-28,6	-0,9	-1,3
innerorts	2 099	7	283	2 224	2 068	10	289	2 245	1,5	X	-2,1	-0,9
außerorts	181	3	44	192	185	4	41	203	-2,2	X	7,3	-5,4
Insgesamt	5 873	62	1 125	6 864	6 012	77	1 079	7 224	-2,3	-19,5	4,3	-5,0
innerorts	3 279	15	465	3 574	3 358	17	440	3 785	-2,4	-11,8	5,7	-5,6
außerorts	2 594	47	660	3 290	2 654	60	639	3 439	-2,3	-21,7	3,3	-4,3

5. Verunglückte im Straßenverkehr in Bayern nach

Art der Verkehrsbeteiligung Ortslage	Getötete						Schwerverletzte					
	Februar		Zu- bzw. Abnah- me (-)	Januar - Februar		Zu- bzw. Abnah- me (-)	Februar		Zu- bzw. Abnah- me (-)	Januar - Februar		Zu- bzw. Abnah- me (-)
	2018	2017		2018	2017		2018	2017		2018	2017	
			%	Anzahl		%	Anzahl		%	Anzahl		%
Fahrer und Mitfahrer von												
Krafträdern mit Versicherungs-												
kennzeichen	-	-	-	-	-	-	9	10	X	34	19	78,9
innerorts	-	-	-	-	-	-	8	6	X	24	13	84,6
außerorts	-	-	-	-	-	-	1	4	X	10	6	X
davon												
Mofas, Kleinkrafträdern	-	-	-	-	-	-	9	10	X	34	18	88,9
innerorts	-	-	-	-	-	-	8	6	X	24	13	84,6
außerorts	-	-	-	-	-	-	1	4	X	10	5	X
S-Pedelecs	-	-	-	-	-	-	-	-	-	-	-	-
innerorts	-	-	-	-	-	-	-	-	-	-	-	-
außerorts	-	-	-	-	-	-	-	-	-	-	-	-
drei- und leichten												
vierrädigen Kfz	-	-	-	-	-	-	-	-	-	-	1	X
innerorts	-	-	-	-	-	-	-	-	-	-	-	-
außerorts	-	-	-	-	-	-	-	-	-	-	1	X
Krafträdern mit amtlichem												
Kennzeichen	-	-	-	-	-	-	4	23	X	23	31	-25,8
innerorts	-	-	-	-	-	-	4	11	X	15	16	-6,3
außerorts	-	-	-	-	-	-	-	12	X	8	15	X
davon												
zweirädigen Kraft-												
fahrzeugen	-	-	-	-	-	-	4	21	X	22	29	-24,1
innerorts	-	-	-	-	-	-	4	10	X	14	15	-6,7
außerorts	-	-	-	-	-	-	-	11	X	8	14	X
drei- und leichten												
vierrädigen Kfz	-	-	-	-	-	-	-	2	X	1	2	X
innerorts	-	-	-	-	-	-	-	1	X	1	1	-
außerorts	-	-	-	-	-	-	-	1	X	-	1	X
Personenkraftwagen	21	23	-8,7	37	52	-28,8	310	288	7,6	710	685	3,6
innerorts	3	2	X	3	4	X	61	58	5,2	141	136	3,7
außerorts	18	21	-14,3	34	48	-29,2	249	230	8,3	569	549	3,6
darunter												
im Alter von 18 bis unter												
25 Jahren	5	5	-	10	13	-23,1	78	63	23,8	159	157	1,3
innerorts	-	-	-	-	-	-	15	8	X	26	23	13,0
außerorts	5	5	-	10	13	-23,1	63	55	14,5	133	134	-0,7
Wohnmobilen	-	-	-	-	-	-	-	-	-	-	-	-
innerorts	-	-	-	-	-	-	-	-	-	-	-	-
außerorts	-	-	-	-	-	-	-	-	-	-	-	-
Bussen	-	-	-	-	-	-	3	2	X	12	6	X
innerorts	-	-	-	-	-	-	1	2	X	5	6	X
außerorts	-	-	-	-	-	-	2	-	X	7	-	X
Güterkraftfahrzeuge	3	-	X	5	5	-	15	17	-11,8	29	39	-25,6
innerorts	-	-	-	-	-	-	1	2	X	4	3	X
außerorts	3	-	X	5	5	-	14	15	-6,7	25	36	-30,6
dar. Liefer- und Lastkraftwagen												
mit zul. Gesamtgewicht bis												
einschl. 3 500 kg ¹⁾	2	-	X	3	3	-	9	11	X	14	25	-44,0
innerorts	-	-	-	-	-	-	-	2	X	1	3	X
außerorts	2	-	X	3	3	-	9	9	-	13	22	-40,9
Liefer- und Lastkraftwagen												
mit zul. Gesamtgewicht												
über 3 500 kg ¹⁾	-	-	-	-	2	X	1	3	X	8	5	X
innerorts	-	-	-	-	-	-	-	-	-	1	-	X
außerorts	-	-	-	-	2	X	1	3	X	7	5	X
Sattelzugmaschinen	1	-	X	2	-	X	5	2	X	7	8	X
innerorts	-	-	-	-	-	-	1	-	X	2	-	X
außerorts	1	-	X	2	-	X	4	2	X	5	8	X
Landwirtschaftlichen												
Zugmaschinen	-	-	-	-	-	-	1	2	X	4	4	-
innerorts	-	-	-	-	-	-	-	1	X	1	2	X
außerorts	-	-	-	-	-	-	1	1	-	3	2	X
übrigen Kraftfahrzeugen	-	-	-	-	1	X	3	-	X	4	2	X
innerorts	-	-	-	-	1	X	-	-	-	1	1	-
außerorts	-	-	-	-	-	-	3	-	X	3	1	X
Kraftfahrzeugen zusammen	24	23	4,3	42	58	-27,6	345	342	0,9	816	786	3,8
innerorts	3	2	X	3	5	X	75	80	-6,3	191	177	7,9
außerorts	21	21	-	39	53	-26,4	270	262	3,1	625	609	2,6

¹⁾ Ohne Lastkraftwagen mit Tankauflage.

Art der Verkehrsbeteiligung und Ortslage

Leichtverletzte						Verunglückte insgesamt						Art der Verkehrsbeteiligung Ortslage
Februar		Zu- bzw. Abnahme (-)	Januar - Februar		Zu- bzw. Abnahme (-)	Februar		Zu- bzw. Abnahme (-)	Januar - Februar		Zu- bzw. Abnahme (-)	
2018	2017		2018	2017		2018	2017		2018	2017		
Anzahl	%		Anzahl	%	Anzahl	%	Anzahl	%				
Fahrer und Mitfahrer von												
Krafträdern mit Versicherungs-												
47	58	-19,0	111	82	35,4	56	68	-17,6	145	101	43,6 kennzeichen
39	46	-15,2	94	67	40,3	47	52	-9,6	118	80	47,5 innerorts
8	12	X	17	15	13,3	9	16	X	27	21	28,6 außerorts
davon												
44	55	-20,0	106	76	39,5	53	65	-18,5	140	94	48,9 Mofas, Kleinkrafträdern
37	44	-15,9	90	63	42,9	45	50	-10,0	114	76	50,0 innerorts
7	11	X	16	13	23,1	8	15	X	26	18	44,4 außerorts
-	2	X	1	2	X	-	2	X	1	2	X S-Pedelecs
-	2	X	1	2	X	-	2	X	1	2	X innerorts
-	-	-	-	-	-	-	-	-	-	-	- außerorts
drei- und leichten												
3	1	X	4	4	-	3	1	X	4	5	X vierrädigen Kfz.
2	-	X	3	2	X	2	-	X	3	2	X innerorts
1	1	-	1	2	X	1	1	-	1	3	X außerorts
Krafträdern mit amtlichem												
23	56	-58,9	68	74	-8,1	27	79	-65,8	91	105	-13,3 Kennzeichen
15	39	-61,5	43	52	-17,3	19	50	-62,0	58	68	-14,7 innerorts
8	17	X	25	22	13,6	8	29	X	33	37	-10,8 außerorts
davon												
zwei- und drei- rädigen Kraft-												
21	54	-61,1	66	71	-7,0	25	75	-66,7	88	100	-12,0 fahrzeugen
13	37	-64,9	41	49	-16,3	17	47	-63,8	55	64	-14,1 innerorts
8	17	X	25	22	13,6	8	28	X	33	36	-8,3 außerorts
drei- und leichten												
2	2	-	2	3	X	2	4	X	3	5	X vierrädigen Kfz.
2	2	-	2	3	X	2	3	X	3	4	X innerorts
-	-	-	-	-	-	-	1	X	-	1	X außerorts
2 483	2 339	6,2	5 174	5 589	-7,4	2 814	2 650	6,2	5 921	6 326	-6,4 Personenkraftwagen
1 023	1 029	-0,6	2 124	2 423	-12,3	1 087	1 089	-0,2	2 268	2 563	-11,5 innerorts
1 460	1 310	11,5	3 050	3 166	-3,7	1 727	1 561	10,6	3 653	3 763	-2,9 außerorts
darunter												
im Alter von 18 bis unter												
589	471	25,1	1 189	1 249	-4,8	672	539	24,7	1 358	1 419	-4,3 25 Jahren
220	191	15,2	420	496	-15,3	235	199	18,1	446	519	-14,1 innerorts
369	280	31,8	769	753	2,1	437	340	28,5	912	900	1,3 außerorts
-	1	X	5	4	X	-	1	X	5	4	X Wohnmobilen
-	1	X	-	2	X	-	1	X	-	2	X innerorts
-	-	-	5	2	X	-	-	-	5	2	X außerorts
26	51	-49,0	87	149	-41,6	29	53	-45,3	99	155	-36,1 Bussen
24	50	-52,0	65	135	-51,9	25	52	-51,9	70	141	-50,4 innerorts
2	1	X	22	14	57,1	4	1	X	29	14	X außerorts
66	88	-25,0	138	204	-32,4	84	105	-20,0	172	248	-30,6 Güterkraftfahrzeugen
25	18	38,9	44	51	-13,7	26	20	30,0	48	54	-11,1 innerorts
41	70	-41,4	94	153	-38,6	58	85	-31,8	124	194	-36,1 außerorts
dar. Liefer- und Lastkraftwagen												
mit zul. Gesamtgewicht. bis												
47	43	9,3	88	113	-22,1	58	54	7,4	105	141	-25,5 einschl. 3 500 kg ¹⁾
20	12	66,7	33	37	-10,8	20	14	42,9	34	40	-15,0 innerorts
27	31	-12,9	55	76	-27,6	38	40	-5,0	71	101	-29,7 außerorts
Liefer- und Lastkraftwagen												
mit zul. Gesamtgewicht. bis												
7	23	X	25	47	-46,8	8	26	X	33	54	-38,9 über 3 500 kg ¹⁾
1	4	X	5	9	X	1	4	X	6	9	X innerorts
6	19	X	20	38	-47,4	7	22	X	27	45	-40,0 außerorts
8	19	X	20	37	-45,9	14	21	-33,3	29	45	-35,6 Sattelzugmaschinen
-	2	X	1	3	X	1	2	X	3	3	- innerorts
8	17	X	19	34	-44,1	13	19	-31,6	26	42	-38,1 außerorts
Landwirtschaftlichen												
Zugmaschinen												
7	3	X	9	5	X	8	5	X	13	9	X innerorts
1	2	X	1	2	X	1	3	X	2	4	X außerorts
6	1	X	8	3	X	7	2	X	11	5	X übrigen Kraftfahrzeugen
5	8	X	20	23	-13,0	8	8	-	24	26	-7,7 innerorts
2	5	X	10	12	-16,7	2	5	X	11	14	-21,4 außerorts
3	3	-	10	11	-9,1	6	3	X	13	12	8,3 Kraftfahrzeugen zusammen
2 657	2 604	2,0	5 612	6 130	-8,5	3 026	2 969	1,9	6 470	6 974	-7,2 innerorts
1 129	1 190	-5,1	2 381	2 744	-13,2	1 207	1 272	-5,1	2 575	2 926	-12,0 außerorts
1 528	1 414	8,1	3 231	3 386	-4,6	1 819	1 697	7,2	3 895	4 048	-3,8	

Noch: 5. Verunglückte im Straßenverkehr in Bayern nach

Art der Verkehrsbeteiligung Ortslage	Getötete						Schwerverletzte					
	Februar		Zu- bzw. Abnahme (-)	Januar - Februar		Zu- bzw. Abnahme (-)	Februar		Zu- bzw. Abnahme (-)	Januar - Februar		Zu- bzw. Abnahme (-)
	2018	2017		2018	2017		2018	2017		2018	2017	
	Anzahl		%	Anzahl		%	Anzahl		%	Anzahl		%
Fahrer und Mitfahrer von												
Fahrrädern	1	-	X	3	1	X	66	95	-30,5	146	148	-1,4
innerorts	-	-	-	2	1	X	60	85	-29,4	129	135	-4,4
außerorts	1	-	X	1	-	X	6	10	X	17	13	30,8
und zwar												
Pedelecs	-	-	-	-	1	X	4	6	X	12	10	20,0
innerorts	-	-	-	-	1	X	4	5	X	11	9	X
außerorts	-	-	-	-	-	-	-	1	X	1	1	-
unter 15 Jahren	-	-	-	-	-	-	4	1	X	11	5	X
innerorts	-	-	-	-	-	-	4	1	X	10	5	X
außerorts	-	-	-	-	-	-	-	-	-	1	-	X
anderen Fahrzeugen	-	-	-	-	-	-	1	2	X	1	8	X
innerorts	-	-	-	-	-	-	1	2	X	1	2	X
außerorts	-	-	-	-	-	-	-	-	-	-	6	X
Fußgänger	7	14	X	17	18	-5,6	51	60	-15,0	159	134	18,7
innerorts	2	8	X	10	11	-9,1	43	58	-25,9	142	123	15,4
außerorts	5	6	X	7	7	-	8	2	X	17	11	54,5
und zwar												
Fußgänger mit Sport- oder Spielgeräten	-	-	-	-	-	-	-	-	-	2	1	X
innerorts	-	-	-	-	-	-	-	-	-	2	1	X
außerorts	-	-	-	-	-	-	-	-	-	-	-	-
unter 15 Jahren	2	-	X	3	-	X	9	7	X	21	14	50,0
innerorts	-	-	-	1	-	X	9	7	X	20	13	53,8
außerorts	2	-	X	2	-	X	-	-	-	1	1	-
65 Jahre und mehr	2	8	X	8	11	X	15	29	-48,3	57	57	-
innerorts	1	6	X	7	9	X	13	29	-55,2	55	55	-
außerorts	1	2	X	1	2	X	2	-	X	2	2	-
Andere Personen	-	-	-	-	-	-	1	-	X	3	3	-
innerorts	-	-	-	-	-	-	1	-	X	2	3	X
außerorts	-	-	-	-	-	-	-	-	-	1	-	X
Insgesamt	32	37	-13,5	62	77	-19,5	464	499	-7,0	1 125	1 079	4,3
innerorts	5	10	X	15	17	-11,8	180	225	-20,0	465	440	5,7
außerorts	27	27	-	47	60	-21,7	284	274	3,6	660	639	3,3
darunter:												
unter 15 Jahren	2	-	X	5	1	X	18	17	5,9	53	35	51,4
innerorts	-	-	-	1	-	X	13	9	X	34	22	54,5
außerorts	2	-	X	4	1	X	5	8	X	19	13	46,2
65 Jahre und mehr	6	20	X	17	28	-39,3	97	136	-28,7	239	258	-7,4
innerorts	3	7	X	11	11	-	54	86	-37,2	145	151	-4,0
außerorts	3	13	X	6	17	X	43	50	-14,0	94	107	-12,1

Art der Verkehrsbeteiligung und Ortslage

Leichtverletzte						Verunglückte insgesamt						Art der Verkehrsbeteiligung Ortslage
Februar		Zu- bzw. Abnahme (-)	Januar - Februar		Zu- bzw. Abnahme (-)	Februar		Zu- bzw. Abnahme (-)	Januar - Februar		Zu- bzw. Abnahme (-)	
2018	2017		2018	2017		2018	2017		2018	2017		
Anzahl		%	Anzahl		%	Anzahl		%	Anzahl		%	
294	383	-23,2	721	586	23,0	361	478	-24,5	870	735	18,4	Fahrer und Mitfahrer von
281	365	-23,0	683	564	21,1	341	450	-24,2	814	700	16,3 Fahrrädern
13	18	-27,8	38	22	72,7	20	28	-28,6	56	35	60,0 innerorts
											 außerorts
												und zwar
7	14	X	26	16	62,5	11	20	-45,0	38	27	40,7 Pedelecs
6	12	X	25	14	78,6	10	17	-41,2	36	24	50,0 innerorts
1	2	X	1	2	X	1	3	X	2	3	X außerorts
14	24	-41,7	50	36	38,9	18	25	-28,0	61	41	48,8 unter 15 Jahren
14	24	-41,7	50	36	38,9	18	25	-28,0	60	41	46,3 innerorts
-	-	-	-	-	-	-	-	-	1	-	X außerorts
9	16	X	27	23	17,4	10	18	-44,4	28	31	-9,7 anderen Fahrzeugen
7	16	X	24	22	9,1	8	18	X	25	24	4,2 innerorts
2	-	X	3	1	X	2	-	X	3	7	X außerorts
189	231	-18,2	483	474	1,9	247	305	-19,0	659	626	5,3 Fußgänger
181	224	-19,2	469	449	4,5	226	290	-22,1	621	583	6,5 innerorts
8	7	X	14	25	-44,0	21	15	40,0	38	43	-11,6 außerorts
												und zwar
												Fußgänger mit Sport-
3	5	X	7	7	-	3	5	X	9	8	X oder Spielgeräten
3	5	X	7	7	-	3	5	X	9	8	X innerorts
-	-	-	-	-	-	-	-	-	-	-	- außerorts
31	42	-26,2	75	76	-1,3	42	49	-14,3	99	90	10,0 unter 15 Jahren
30	42	-28,6	73	75	-2,7	39	49	-20,4	94	88	6,8 innerorts
1	-	X	2	1	X	3	-	X	5	2	X außerorts
25	51	-51,0	82	100	-18,0	42	88	-52,3	147	168	-12,5 65 Jahre und mehr
24	51	-52,9	79	97	-18,6	38	86	-55,8	141	161	-12,4 innerorts
1	-	X	3	3	-	4	2	X	6	7	X außerorts
12	9	X	21	11	90,9	13	9	X	24	14	71,4 Andere Personen
12	4	X	17	6	X	13	4	X	19	9	X innerorts
-	5	X	4	5	X	-	5	X	5	5	- außerorts
3 161	3 243	-2,5	6 864	7 224	-5,0	3 657	3 779	-3,2	8 051	8 380	-3,9 Insgesamt
1 610	1 799	-10,5	3 574	3 785	-5,6	1 795	2 034	-11,8	4 054	4 242	-4,4 innerorts
1 551	1 444	7,4	3 290	3 439	-4,3	1 862	1 745	6,7	3 997	4 138	-3,4 außerorts
												darunter
149	174	-14,4	356	397	-10,3	169	191	-11,5	414	433	-4,4 unter 15 Jahren
84	117	-28,2	215	256	-16,0	97	126	-23,0	250	278	-10,1 innerorts
65	57	14,0	141	141	-	72	65	10,8	164	155	5,8 außerorts
292	355	-17,7	683	674	1,3	395	511	-22,7	939	960	-2,2 65 Jahre und mehr
166	230	-27,8	426	427	-0,2	223	323	-31,0	582	589	-1,2 innerorts
126	125	0,8	257	247	4,0	172	188	-8,5	357	371	-3,8 außerorts

6. An Straßenverkehrsunfällen beteiligte Fahrzeugführer und Fußgänger in Bayern

Art der Verkehrsbeteiligung Ortslage	Unfälle mit											
	Personen-	schwerw.	Personen-	schwerw.	Per-	schwerw.	Personen-	schwerw.	Personen-	schwerw.	Personen-	schwerw.
	scha-	Sach-	scha-	Sach-	sonen-	Sach-	scha-	Sach-	scha-	Sach-	sonen-	Sach-
	den-	schaden ¹⁾	den-	Sach-	schaden	Sach-	den-	Sach-	den-	Sach-	den-	Sach-
Februar 2018		Februar 2017		Zu- bzw. Abnahme (-)		Januar - Februar 2018		Januar - Februar 2017		Zu- bzw. Abnahme (-)		
Anzahl		Anzahl		%		Anzahl		Anzahl		%		
Fahrer von												
Krafträdern mit Ver-												
sicherungskennzeichen	57	1	73	2	-21,9	X	148	1	105	2	41,0	X
innerorts	49	1	56	-	-12,5	X	122	1	84	-	45,2	X
außerorts	8	-	17	2	X	X	26	-	21	2	23,8	X
davon												
Mofas, Kleinkrafträdern	53	1	69	1	-23,2	-	141	1	99	1	42,4	-
innerorts	46	1	53	-	-13,2	X	116	1	80	-	45,0	X
außerorts	7	-	16	1	X	X	25	-	19	1	31,6	X
S-Pedelecs	-	-	2	-	X	-	1	-	2	-	X	-
innerorts	-	-	2	-	X	-	1	-	2	-	X	-
außerorts	-	-	-	-	-	-	-	-	-	-	-	-
drei- und leichten												
vierrädigen Kfz	4	-	2	1	X	X	6	-	4	1	X	X
innerorts	3	-	1	-	X	-	5	-	2	-	X	-
außerorts	1	-	1	1	-	X	1	-	2	1	X	X
Krafträdern mit amtlichem												
Kennzeichen	24	2	79	4	-69,6	X	87	4	105	5	-17,1	X
innerorts	17	1	52	4	-67,3	X	56	2	71	4	-21,1	X
außerorts	7	1	27	-	X	X	31	2	34	1	-8,8	X
davon												
zweirädigen Kraft-												
fahrzeugen	23	2	75	4	-69,3	X	84	4	100	5	-16,0	X
innerorts	16	1	49	4	-67,3	X	53	2	67	4	-20,9	X
außerorts	7	1	26	-	X	X	31	2	33	1	-6,1	X
drei- und leichten												
vierrädigen Kfz	1	-	4	-	X	-	3	-	5	-	X	-
innerorts	1	-	3	-	X	-	3	-	4	-	X	-
außerorts	-	-	1	-	X	-	-	-	1	-	X	-
Personenkraftwagen	3 928	1 279	3 928	987	-	29,6	8 437	2 657	8 885	2 905	-5,0	-8,5
innerorts	1 969	636	2 150	577	-8,4	10,2	4 292	1 266	4 653	1 530	-7,8	-17,3
außerorts	1 959	643	1 778	410	10,2	56,8	4 145	1 391	4 232	1 375	-2,1	1,2
darunter												
18 bis u. 25 Jahre	790	273	677	196	16,7	39,3	1 637	555	1 726	648	-5,2	-14,4
innerorts	339	129	306	107	10,8	20,6	710	251	773	307	-8,2	-18,2
außerorts	451	144	371	89	21,6	61,8	927	304	953	341	-2,7	-10,9
Wohnmobilen	2	1	2	-	-	X	7	3	8	-	X	X
innerorts	1	-	1	-	-	-	1	1	2	-	X	X
außerorts	1	1	1	-	-	X	6	2	6	-	-	X
Bussen	41	10	58	4	-29,3	X	104	23	117	12	-11,1	91,7
innerorts	39	7	51	3	-23,5	X	85	15	99	7	-14,1	X
außerorts	2	3	7	1	X	X	19	8	18	5	5,6	X
Güterkraftfahrzeugen	300	126	329	95	-8,8	32,6	606	274	713	246	-15,0	11,4
innerorts	104	33	127	24	-18,1	37,5	199	61	266	70	-25,2	-12,9
außerorts	196	93	202	71	-3,0	31,0	407	213	447	176	-8,9	21,0
darunter												
Liefer- und Lastkraftwagen												
mit zul. Gesamtgewicht bis												
einschl. 3 500 kg ²⁾	129	39	128	35	0,8	11,4	234	91	288	92	-18,8	-1,1
innerorts	59	13	58	10	1,7	30,0	101	26	130	37	-22,3	-29,7
außerorts	70	26	70	25	-	4,0	133	65	158	55	-15,8	18,2
Liefer- und Lastkraftwagen												
mit zul. Gesamtgewicht												
über 3 500 kg ²⁾	71	45	104	28	-31,7	60,7	178	82	206	65	-13,6	26,2
innerorts	21	16	46	11	-54,3	45,5	56	23	85	21	-34,1	9,5
außerorts	50	29	58	17	-13,8	70,6	122	59	121	44	0,8	34,1
Sattelzugmaschinen	94	33	82	29	14,6	13,8	182	87	185	80	-1,6	8,8
innerorts	21	2	18	3	16,7	X	36	8	39	11	-7,7	X
außerorts	73	31	64	26	14,1	19,2	146	79	146	69	-	14,5
Landwirtschaftlichen												
Zugmaschinen	18	5	11	6	63,6	X	35	8	21	6	66,7	X
innerorts	4	1	4	2	-	X	11	4	9	2	X	X
außerorts	14	4	7	4	X	-	24	4	12	4	X	-
übrigen Kraftfahrzeugen	19	3	14	1	35,7	X	42	9	44	14	-4,5	X
innerorts	11	1	9	-	X	X	27	3	28	8	-3,6	X
außerorts	8	2	5	1	X	X	15	6	16	6	-6,3	-
Kraftfahrzeugen zusammen	4 389	1 427	4 494	1 099	-2,3	29,8	9 466	2 979	9 998	3 190	-5,3	-6,6
innerorts	2 194	680	2 450	610	-10,4	11,5	4 793	1 353	5 212	1 621	-8,0	-16,5
außerorts	2 195	747	2 044	489	7,4	52,8	4 673	1 626	4 786	1 569	-2,4	3,6
darunter flüchtig	161	78	152	59	5,9	32,2	326	155	320	172	1,9	-9,9
innerorts	100	36	110	31	-9,1	16,1	207	64	220	73	-5,9	-12,3
außerorts	61	42	42	28	45,2	50,0	119	91	100	99	19,0	-8,1

¹⁾ Schwerwiegender Unfall mit Sachschaden (im engeren Sinne). - ²⁾ Ohne Lastkraftwagen mit Tankauflage.

Noch: 6. An Straßenverkehrsunfällen beteiligte Fahrzeugführer und Fußgänger in Bayern

Art der Verkehrsbeteiligung Ortslage	Unfälle mit											
	Personen-	schwerw.	Personen-	schwerw.	Per-	schwerw.	Personen-	schwerw.	Personen-	schwerw.	Per-	schwerw.
	scha-	Sach-	scha-	Sach-	sonen-	Sach-	scha-	Sach-	scha-	Sach-	sonen-	Sach-
	den-	schaden ¹⁾	den-	schaden ¹⁾	schaden	schaden	den-	schaden ¹⁾	den-	schaden ¹⁾	schaden	schaden
Februar	Februar	Zu- bzw.	Januar - Februar	Januar - Februar	Zu- bzw.	Januar - Februar	Januar - Februar	Zu- bzw.	Januar - Februar	Zu- bzw.	Januar - Februar	
2018	2017	Abnahme (-)	2018	2017	Abnahme (-)	2018	2017	Abnahme (-)	2018	2017	Abnahme (-)	
Anzahl		%		Anzahl		%						
Fahrer von												
Fahrrädern	381	-	512	1	-25,6	X	936	-	780	1	20,0	X
innerorts	360	-	480	1	-25,0	X	876	-	739	1	18,5	X
außerorts	21	-	32	-	-34,4	-	60	-	41	-	46,3	-
und zwar												
Pedelecs	11	-	21	-	-47,6	-	39	-	28	-	39,3	-
innerorts	10	-	17	-	-41,2	-	37	-	24	-	54,2	-
außerorts	1	-	4	-	X	-	2	-	4	-	X	-
unter 15 Jahren	19	-	28	-	-32,1	-	64	-	45	-	42,2	-
innerorts	19	-	27	-	-29,6	-	63	-	44	-	43,2	-
außerorts	-	-	1	-	X	-	1	-	1	-	-	-
anderen Fahrzeugen	24	13	26	23	-7,7	-43,5	56	34	54	34	3,7	-
innerorts	18	6	23	15	-21,7	X	43	18	40	21	7,5	-14,3
außerorts	6	7	3	8	X	X	13	16	14	13	-7,1	23,1
Fußgänger	263	-	317	-	-17,0	-	697	-	649	1	7,4	X
innerorts	242	-	301	-	-19,6	-	658	-	605	1	8,8	X
außerorts	21	-	16	-	31,3	-	39	-	44	-	-11,4	-
und zwar												
Fußgänger mit Sport-												
oder Spielgeräten	3	-	5	-	X	-	9	-	8	-	X	-
innerorts	3	-	5	-	X	-	9	-	8	-	X	-
außerorts	-	-	-	-	-	-	-	-	-	-	-	-
unter 15 Jahren	46	-	50	-	-8,0	-	107	-	94	-	13,8	-
innerorts	43	-	50	-	-14,0	-	102	-	92	-	10,9	-
außerorts	3	-	-	-	X	-	5	-	2	-	X	-
65 Jahre und mehr	43	-	90	-	-52,2	-	149	-	171	1	-12,9	X
innerorts	39	-	88	-	-55,7	-	143	-	164	1	-12,8	X
außerorts	4	-	2	-	X	-	6	-	7	-	X	-
Andere Personen	18	2	19	2	-5,3	-	37	2	27	5	37,0	X
innerorts	17	1	12	2	41,7	X	26	1	20	2	30,0	X
außerorts	1	1	7	-	X	X	11	1	7	3	X	X
Insgesamt	5 075	1 442	5 368	1 125	-5,5	28,2	11 192	3 015	11 508	3 231	-2,7	-6,7
innerorts	2 831	687	3 266	628	-13,3	9,4	6 396	1 372	6 616	1 646	-3,3	-16,6
außerorts	2 244	755	2 102	497	6,8	51,9	4 796	1 643	4 892	1 585	-2,0	3,7
darunter:												
unter 15 Jahren	67	-	82	2	-18,3	X	174	-	143	2	21,7	X
innerorts	63	-	80	2	-21,3	X	167	-	139	2	20,1	X
außerorts	4	-	2	-	X	-	7	-	4	-	X	-
65 Jahre und mehr	563	128	750	114	-24,9	12,3	1 317	296	1 389	311	-5,2	-4,8
innerorts	367	80	525	76	-30,1	5,3	894	160	942	193	-5,1	-17,1
außerorts	196	48	225	38	-12,9	26,3	423	136	447	118	-5,4	15,3

¹⁾ Schwerwiegender Unfall mit Sachschaden (im engeren Sinne).

7. Straßenverkehrsunfälle und Verunglückte in Bayern im Februar 2018 nach Tagen

Tagesdatum Ortslage	Unfälle mit Personen- schaden	davon mit			Verunglückte			Unfälle mit schwer- wiegendem Sachschaden ¹⁾	Unfälle mit Personen- und schwer- wiegendem Sachschaden ¹⁾
		Getöteten	Schwer- verletzten	Leicht- verletzten	Getötete	Schwer- verletzte	Leicht- verletzte		
Innerorts									
1. Donnerstag	78	2	12	64	2	15	76	14	92
2. Freitag	72	-	10	62	-	10	76	15	87
3. Samstag	40	-	2	38	-	2	51	8	48
4. Sonntag	31	-	1	30	-	1	47	8	39
5. Montag	49	-	8	41	-	9	46	11	60
6. Dienstag	63	-	10	53	-	10	68	10	73
7. Mittwoch	81	1	9	71	1	9	86	23	104
8. Donnerstag	46	-	4	42	-	4	49	15	61
9. Freitag	55	-	6	49	-	7	62	25	80
10. Samstag	42	-	3	39	-	4	59	15	57
11. Sonntag	39	1	7	31	1	7	48	8	47
12. Montag	66	-	4	62	-	6	77	21	87
13. Dienstag	53	-	5	48	-	5	54	11	64
14. Mittwoch	69	-	6	63	-	6	75	10	79
15. Donnerstag	58	-	6	52	-	6	61	14	72
16. Freitag	52	1	6	45	1	6	58	14	66
17. Samstag	50	-	2	48	-	3	61	19	69
18. Sonntag	20	-	5	15	-	5	19	9	29
19. Montag	59	-	5	54	-	5	63	11	70
20. Dienstag	60	-	8	52	-	9	68	10	70
21. Mittwoch	55	-	6	49	-	6	58	10	65
22. Donnerstag	57	-	9	48	-	9	56	9	66
23. Freitag	63	-	6	57	-	6	70	18	81
24. Samstag	36	-	5	31	-	5	51	14	50
25. Sonntag	23	-	4	19	-	7	23	8	31
26. Montag	45	-	6	39	-	6	52	10	55
27. Dienstag	44	-	8	36	-	8	42	12	56
28. Mittwoch	51	-	4	47	-	4	54	15	66
Zusammen	1 457	5	167	1 285	5	180	1 610	367	1 824
Außerorts, einschließlich Autobahn									
1. Donnerstag	50	1	15	34	1	16	54	15	65
2. Freitag	46	1	9	36	1	11	63	9	55
3. Samstag	52	2	8	42	3	11	84	11	63
4. Sonntag	45	-	8	37	-	16	58	27	72
5. Montag	47	1	11	35	1	12	57	13	60
6. Dienstag	36	-	8	28	-	9	42	18	54
7. Mittwoch	90	1	13	76	1	16	113	37	127
8. Donnerstag	45	-	10	35	-	12	54	16	61
9. Freitag	41	-	6	35	-	7	45	11	52
10. Samstag	33	-	4	29	-	4	43	3	36
11. Sonntag	20	-	7	13	-	7	14	8	28
12. Montag	94	2	16	76	2	19	115	43	137
13. Dienstag	38	1	4	33	2	5	49	12	50
14. Mittwoch	40	2	6	32	2	9	47	8	48
15. Donnerstag	59	1	11	47	1	15	77	30	89
16. Freitag	55	1	8	46	1	8	66	13	68
17. Samstag	66	1	8	57	1	10	114	58	124
18. Sonntag	21	-	4	17	-	5	32	21	42
19. Montag	35	1	7	27	1	10	42	6	41
20. Dienstag	32	1	6	25	1	7	36	10	42
21. Mittwoch	38	1	6	31	1	7	43	13	51
22. Donnerstag	45	-	7	38	-	8	56	17	62
23. Freitag	54	2	8	44	3	15	60	19	73
24. Samstag	41	-	10	31	-	10	55	19	60
25. Sonntag	19	1	5	13	2	7	26	13	32
26. Montag	31	2	9	20	2	13	29	9	40
27. Dienstag	33	1	8	24	1	9	37	15	48
28. Mittwoch	33	-	5	28	-	6	40	3	36
Zusammen	1 239	23	227	989	27	284	1 551	477	1 716

¹⁾ Schwerwiegender Unfall mit Sachschaden (im engeren Sinne).

Noch: 7. Straßenverkehrsunfälle und Verunglückte in Bayern im Februar 2018 nach Tagen

Tagesdatum Ortslage	Unfälle mit Personen- schaden	davon mit			Verunglückte			Unfälle mit schwer- wiegendem Sachschaden ¹⁾	Unfälle mit Personen- und schwer- wiegendem Sachschaden ¹⁾
		Getöteten	Schwer- verletzten	Leicht- verletzten	Getötete	Schwer- verletzte	Leicht- verletzte		
Innerorts und außerorts zusammen									
1. Donnerstag	128	3	27	98	3	31	130	29	157
2. Freitag	118	1	19	98	1	21	139	24	142
3. Samstag	92	2	10	80	3	13	135	19	111
4. Sonntag	76	-	9	67	-	17	105	35	111
5. Montag	96	1	19	76	1	21	103	24	120
6. Dienstag	99	-	18	81	-	19	110	28	127
7. Mittwoch	171	2	22	147	2	25	199	60	231
8. Donnerstag	91	-	14	77	-	16	103	31	122
9. Freitag	96	-	12	84	-	14	107	36	132
10. Samstag	75	-	7	68	-	8	102	18	93
11. Sonntag	59	1	14	44	1	14	62	16	75
12. Montag	160	2	20	138	2	25	192	64	224
13. Dienstag	91	1	9	81	2	10	103	23	114
14. Mittwoch	109	2	12	95	2	15	122	18	127
15. Donnerstag	117	1	17	99	1	21	138	44	161
16. Freitag	107	2	14	91	2	14	124	27	134
17. Samstag	116	1	10	105	1	13	175	77	193
18. Sonntag	41	-	9	32	-	10	51	30	71
19. Montag	94	1	12	81	1	15	105	17	111
20. Dienstag	92	1	14	77	1	16	104	20	112
21. Mittwoch	93	1	12	80	1	13	101	23	116
22. Donnerstag	102	-	16	86	-	17	112	26	128
23. Freitag	117	2	14	101	3	21	130	37	154
24. Samstag	77	-	15	62	-	15	106	33	110
25. Sonntag	42	1	9	32	2	14	49	21	63
26. Montag	76	2	15	59	2	19	81	19	95
27. Dienstag	77	1	16	60	1	17	79	27	104
28. Mittwoch	84	-	9	75	-	10	94	18	102
Insgesamt	2 696	28	394	2 274	32	464	3 161	844	3 540
darunter auf Autobahnen									
1. Donnerstag	9	-	1	8	-	1	11	3	12
2. Freitag	12	-	2	10	-	3	17	1	13
3. Samstag	12	-	2	10	-	3	22	-	12
4. Sonntag	15	-	1	14	-	1	21	9	24
5. Montag	11	-	2	9	-	3	15	5	16
6. Dienstag	8	-	1	7	-	1	12	2	10
7. Mittwoch	15	-	2	13	-	2	19	10	25
8. Donnerstag	5	-	-	5	-	-	10	1	6
9. Freitag	8	-	-	8	-	-	10	3	11
10. Samstag	15	-	1	14	-	1	24	-	15
11. Sonntag	5	-	2	3	-	2	3	5	10
12. Montag	20	1	4	15	1	5	26	14	34
13. Dienstag	11	-	1	10	-	1	13	1	12
14. Mittwoch	10	2	1	7	2	3	10	-	10
15. Donnerstag	7	-	-	7	-	-	10	7	14
16. Freitag	14	-	2	12	-	2	19	1	15
17. Samstag	15	-	1	14	-	2	29	24	39
18. Sonntag	9	-	2	7	-	3	15	8	17
19. Montag	7	-	1	6	-	1	10	4	11
20. Dienstag	5	-	1	4	-	1	4	4	9
21. Mittwoch	5	-	1	4	-	1	4	2	7
22. Donnerstag	5	-	-	5	-	-	6	4	9
23. Freitag	12	-	2	10	-	2	15	6	18
24. Samstag	9	-	2	7	-	2	16	3	12
25. Sonntag	5	1	1	3	2	2	7	2	7
26. Montag	3	-	1	2	-	1	3	2	5
27. Dienstag	7	1	2	4	1	2	7	4	11
28. Mittwoch	11	-	2	9	-	2	13	1	12
Zusammen	270	5	38	227	6	47	371	126	396

¹⁾ Schwerwiegender Unfall mit Sachschaden (im engeren Sinne).

8. Getötete und Verletzte im Straßenverkehr in

Im Alter von ... bis unter ... Jahren Geschlecht	Getötete						Schwerverletzte					
	Februar		Zu- bzw. Abnah- me (-)	Januar - Februar		Zu- bzw. Abnah- me (-)	Februar		Zu- bzw. Abnah- me (-)	Januar - Februar		Zu- bzw. Abnah- me (-)
	2018	2017		2018	2017		2018	2017		2018	2017	
	Anzahl		%	Anzahl		%	Anzahl		%	Anzahl		%
unter 15	2	-	X	5	1	X	18	17	5,9	53	35	51,4
männlich	-	-	-	1	-	X	11	11	-	30	20	50,0
weiblich	2	-	X	4	1	X	7	6	X	23	15	53,3
15 - 18	-	-	-	1	4	X	12	17	-29,4	50	29	72,4
männlich	-	-	-	-	-	-	5	9	X	28	17	64,7
weiblich	-	-	-	1	4	X	7	8	X	22	12	83,3
18 - 21	3	4	X	7	8	X	42	31	35,5	100	81	23,5
männlich	2	4	X	5	5	-	29	20	45,0	66	42	57,1
weiblich	1	-	X	2	3	X	13	11	18,2	34	39	-12,8
21 - 25	5	4	X	7	8	X	50	43	16,3	91	96	-5,2
männlich	3	4	X	4	8	X	26	27	-3,7	45	52	-13,5
weiblich	2	-	X	3	-	X	24	16	50,0	46	44	4,5
25 - 30	3	1	X	5	4	X	44	32	37,5	73	85	-14,1
männlich	1	1	-	2	3	X	20	23	-13,0	37	60	-38,3
weiblich	2	-	X	3	1	X	24	9	X	36	25	44,0
30 - 35	1	1	-	4	2	X	25	34	-26,5	68	73	-6,8
männlich	1	1	-	3	2	X	13	22	-40,9	38	39	-2,6
weiblich	-	-	-	1	-	X	12	12	-	30	34	-11,8
35 - 40	1	1	-	1	3	X	23	20	15,0	57	52	9,6
männlich	-	1	X	-	3	X	11	13	-15,4	27	29	-6,9
weiblich	1	-	X	1	-	X	12	7	X	30	23	30,4
40 - 45	3	1	X	3	3	-	22	22	-	57	59	-3,4
männlich	2	1	X	2	3	X	10	15	-33,3	32	33	-3,0
weiblich	1	-	X	1	-	X	12	7	X	25	26	-3,8
45 - 50	2	2	-	2	8	X	20	32	-37,5	71	70	1,4
männlich	2	2	-	2	5	X	17	17	-	41	45	-8,9
weiblich	-	-	-	-	3	X	3	15	X	30	25	20,0
50 - 55	-	-	-	3	1	X	40	43	-7,0	100	95	5,3
männlich	-	-	-	1	1	-	21	27	-22,2	60	56	7,1
weiblich	-	-	-	2	-	X	19	16	18,8	40	39	2,6
55 - 60	5	1	X	6	4	X	35	44	-20,5	86	89	-3,4
männlich	4	-	X	5	3	X	27	31	-12,9	55	54	1,9
weiblich	1	1	-	1	1	-	8	13	X	31	35	-11,4
60 - 65	1	2	X	1	3	X	36	28	28,6	80	57	40,4
männlich	1	2	X	1	2	X	17	14	21,4	38	28	35,7
weiblich	-	-	-	-	1	X	19	14	35,7	42	29	44,8
65 - 70	1	3	X	5	6	X	26	33	-21,2	54	58	-6,9
männlich	-	1	X	2	2	-	13	14	-7,1	31	31	-
weiblich	1	2	X	3	4	X	13	19	-31,6	23	27	-14,8
70 - 75	1	4	X	2	6	X	20	37	-45,9	45	68	-33,8
männlich	-	1	X	1	1	-	12	17	-29,4	24	33	-27,3
weiblich	1	3	X	1	5	X	8	20	X	21	35	-40,0
75 und mehr	4	13	X	10	16	-37,5	51	66	-22,7	140	132	6,1
männlich	3	6	X	8	8	-	22	31	-29,0	64	59	8,5
weiblich	1	7	X	2	8	X	29	35	-17,1	76	73	4,1
Zusammen	32	37	-13,5	62	77	-19,5	464	499	-7,0	1 125	1 079	4,3
männlich	19	24	-20,8	37	46	-19,6	254	291	-12,7	616	598	3,0
weiblich	13	13	-	25	31	-19,4	210	208	1,0	509	481	5,8
Ohne Angabe	-	-	-	-	-	-	-	-	-	-	-	-
Insgesamt	32	37	-13,5	62	77	-19,5	464	499	-7,0	1 125	1 079	4,3

Bayern nach Altersgruppen und Geschlecht

Leichtverletzte						Verunglückte insgesamt						Im Alter von ... bis unter ... Jahren Geschlecht
Februar		Zu- bzw. Abnah- me (-)	Januar - Februar		Zu- bzw. Abnah- me (-)	Februar		Zu- bzw. Abnah- me (-)	Januar - Februar		Zu- bzw. Abnah- me (-)	
2018	2017		2018	2017		2018	2017		2018	2017		
Anzahl	%	Anzahl	%	Anzahl	%	Anzahl	%	Anzahl	%			
149	174	-14,4	356	397	-10,3	169	191	-11,5	414	433	-4,4 unter 15
74	90	-17,8	180	219	-17,8	85	101	-15,8	211	239	-11,7 männlich
75	84	-10,7	176	178	-1,1	84	90	-6,7	203	194	4,6 weiblich
118	136	-13,2	243	266	-8,6	130	153	-15,0	294	299	-1,7 15 - 18
65	67	-3,0	141	124	13,7	70	76	-7,9	169	141	19,9 männlich
53	69	-23,2	102	142	-28,2	60	77	-22,1	125	158	-20,9 weiblich
341	287	18,8	700	704	-0,6	386	322	19,9	807	793	1,8 18 - 21
156	143	9,1	331	319	3,8	187	167	12,0	402	366	9,8 männlich
185	144	28,5	369	385	-4,2	199	155	28,4	405	427	-5,2 weiblich
331	273	21,2	688	719	-4,3	386	320	20,6	786	823	-4,5 21 - 25
164	130	26,2	334	342	-2,3	193	161	19,9	383	402	-4,7 männlich
167	143	16,8	354	377	-6,1	193	159	21,4	403	421	-4,3 weiblich
347	354	-2,0	736	771	-4,5	394	387	1,8	814	860	-5,3 25 - 30
171	190	-10,0	361	392	-7,9	192	214	-10,3	400	455	-12,1 männlich
176	164	7,3	375	379	-1,1	202	173	16,8	414	405	2,2 weiblich
245	281	-12,8	577	649	-11,1	271	316	-14,2	649	724	-10,4 30 - 35
124	149	-16,8	291	349	-16,6	138	172	-19,8	332	390	-14,9 männlich
121	132	-8,3	286	300	-4,7	133	144	-7,6	317	334	-5,1 weiblich
243	231	5,2	520	549	-5,3	267	252	6,0	578	604	-4,3 35 - 40
117	130	-10,0	259	291	-11,0	128	144	-11,1	286	323	-11,5 männlich
126	101	24,8	261	258	1,2	139	108	28,7	292	281	3,9 weiblich
239	226	5,8	510	516	-1,2	264	249	6,0	570	578	-1,4 40 - 45
124	122	1,6	264	270	-2,2	136	138	-1,4	298	306	-2,6 männlich
115	104	10,6	246	246	-	128	111	15,3	272	272	- weiblich
257	296	-13,2	523	611	-14,4	279	330	-15,5	596	689	-13,5 45 - 50
122	139	-12,2	262	304	-13,8	141	158	-10,8	305	354	-13,8 männlich
135	157	-14,0	261	307	-15,0	138	172	-19,8	291	335	-13,1 weiblich
240	273	-12,1	512	595	-13,9	280	316	-11,4	615	691	-11,0 50 - 55
134	153	-12,4	295	325	-9,2	155	180	-13,9	356	382	-6,8 männlich
106	120	-11,7	217	270	-19,6	125	136	-8,1	259	309	-16,2 weiblich
217	225	-3,6	495	482	2,7	257	270	-4,8	587	575	2,1 55 - 60
116	109	6,4	249	245	1,6	147	140	5,0	309	302	2,3 männlich
101	116	-12,9	246	237	3,8	110	130	-15,4	278	273	1,8 weiblich
136	131	3,8	314	290	8,3	173	161	7,5	395	350	12,9 60 - 65
71	64	10,9	161	146	10,3	89	80	11,3	200	176	13,6 männlich
65	67	-3,0	153	144	6,3	84	81	3,7	195	174	12,1 weiblich
106	106	-	229	206	11,2	133	142	-6,3	288	270	6,7 65 - 70
63	54	16,7	130	105	23,8	76	69	10,1	163	138	18,1 männlich
43	52	-17,3	99	101	-2,0	57	73	-21,9	125	132	-5,3 weiblich
64	90	-28,9	141	154	-8,4	85	131	-35,1	188	228	-17,5 70 - 75
32	44	-27,3	78	75	4,0	44	62	-29,0	103	109	-5,5 männlich
32	46	-30,4	63	79	-20,3	41	69	-40,6	85	119	-28,6 weiblich
122	159	-23,3	313	314	-0,3	177	238	-25,6	463	462	0,2 75 und mehr
55	83	-33,7	148	166	-10,8	80	120	-33,3	220	233	-5,6 männlich
67	76	-11,8	165	148	11,5	97	118	-17,8	243	229	6,1 weiblich
3 155	3 242	-2,7	6 857	7 223	-5,1	3 651	3 778	-3,4	8 044	8 379	-4,0 Zusammen
1 588	1 667	-4,7	3 484	3 672	-5,1	1 861	1 982	-6,1	4 137	4 316	-4,1 männlich
1 567	1 575	-0,5	3 373	3 551	-5,0	1 790	1 796	-0,3	3 907	4 063	-3,8 weiblich
6	1	X	7	1	X	6	1	X	7	1	X Ohne Angabe
3 161	3 243	-2,5	6 864	7 224	-5,0	3 657	3 779	-3,2	8 051	8 380	-3,9	Insgesamt

9. Straßenverkehrsunfälle und Verunglückte in Bayern nach Unfalltypen

Unfalltyp Ortslage	2018			2017			Zu- bzw. Abnahme (-)					
	Unfälle mit Personen- schaden	Verunglückte			Unfälle mit Personen- schaden	Verunglückte			Unfälle mit Personen- schaden	Getötete	Schwer- verletzte	Leicht- verletzte
		Getötete	Schwer- verletzte	Leicht- verletzte		Getötete	Schwer- verletzte	Leicht- verletzte				
Anzahl									%			

Februar

Fahrunfall	661	10	150	698	504	6	142	475	31,2	X	5,6	46,9
innerorts	185	1	36	189	184	2	41	165	0,5	X	-12,2	14,5
außerorts	476	9	114	509	320	4	101	310	48,8	X	12,9	64,2
Abbiege-Unfall	275	-	46	343	343	2	58	437	-19,8	X	-20,7	-21,5
innerorts	191	-	27	202	245	1	38	283	-22,0	X	-28,9	-28,6
außerorts	84	-	19	141	98	1	20	154	-14,3	X	-5,0	-8,4
Einbiegen/Kreuzenunfall	514	-	85	625	589	4	84	723	-12,7	X	1,2	-13,6
innerorts	360	-	53	408	427	-	41	490	-15,7	-	29,3	-16,7
außerorts	154	-	32	217	162	4	43	233	-4,9	X	-25,6	-6,9
Überschreitenunfall	109	6	29	91	132	8	34	107	-17,4	X	-14,7	-15,0
innerorts	98	1	23	83	128	5	33	103	-23,4	X	-30,3	-19,4
außerorts	11	5	6	8	4	3	1	4	X	X	X	X
Unfall durch ruhenden												
Verkehr	45	-	3	51	49	1	5	46	-8,2	X	X	10,9
innerorts	43	-	2	50	44	-	3	43	-2,3	-	X	16,3
außerorts	2	-	1	1	5	1	2	3	X	X	X	X
Unfall im Längsverkehr	772	11	105	1 050	762	9	105	1 111	1,3	X	-	-5,5
innerorts	338	-	12	444	346	-	20	459	-2,3	-	-40,0	-3,3
außerorts	434	11	93	606	416	9	85	652	4,3	X	9,4	-7,1
Sonstiger Unfall	320	5	46	303	376	7	71	344	-14,9	X	-35,2	-11,9
innerorts	242	3	27	234	285	2	49	256	-15,1	X	-44,9	-8,6
außerorts	78	2	19	69	91	5	22	88	-14,3	X	-13,6	-21,6
Insgesamt	2 696	32	464	3 161	2 755	37	499	3 243	-2,1	-13,5	-7,0	-2,5
innerorts	1 457	5	180	1 610	1 659	10	225	1 799	-12,2	X	-20,0	-10,5
außerorts	1 239	27	284	1 551	1 096	27	274	1 444	13,0	-	3,6	7,4

Januar - Februar

Fahrunfall	1 309	24	325	1 360	1 420	21	350	1 444	-7,8	14,3	-7,1	-5,8
innerorts	375	2	80	368	419	4	78	405	-10,5	X	2,6	-9,1
außerorts	934	22	245	992	1 001	17	272	1 039	-6,7	29,4	-9,9	-4,5
Abbiege-Unfall	670	1	115	814	658	3	104	883	1,8	X	10,6	-7,8
innerorts	481	1	71	518	459	2	62	554	4,8	X	14,5	-6,5
außerorts	189	-	44	296	199	1	42	329	-5,0	X	4,8	-10,0
Einbiegen/Kreuzenunfall	1 170	2	213	1 436	1 177	7	168	1 445	-0,6	X	26,8	-0,6
innerorts	811	1	105	939	842	1	79	990	-3,7	-	32,9	-5,2
außerorts	359	1	108	497	335	6	89	455	7,2	X	21,3	9,2
Überschreitenunfall	298	11	97	220	275	10	74	231	8,4	10,0	31,1	-4,8
innerorts	281	6	87	209	264	6	70	221	6,4	-	24,3	-5,4
außerorts	17	5	10	11	11	4	4	10	54,5	X	X	10,0
Unfall durch ruhenden												
Verkehr	112	-	13	120	89	1	10	95	25,8	X	30,0	26,3
innerorts	106	-	11	115	77	-	6	84	37,7	-	X	36,9
außerorts	6	-	2	5	12	1	4	11	X	X	X	X
Unfall im Längsverkehr	1 618	16	232	2 258	1 676	25	229	2 465	-3,5	-36,0	1,3	-8,4
innerorts	710	1	35	942	765	-	47	1 049	-7,2	X	-25,5	-10,2
außerorts	908	15	197	1 316	911	25	182	1 416	-0,3	-40,0	8,2	-7,1
Sonstiger Unfall	696	8	130	656	717	10	144	661	-2,9	X	-9,7	-0,8
innerorts	515	4	76	483	532	4	98	482	-3,2	-	-22,4	0,2
außerorts	181	4	54	173	185	6	46	179	-2,2	X	17,4	-3,4
Insgesamt	5 873	62	1 125	6 864	6 012	77	1 079	7 224	-2,3	-19,5	4,3	-5,0
innerorts	3 279	15	465	3 574	3 358	17	440	3 785	-2,4	-11,8	5,7	-5,6
außerorts	2 594	47	660	3 290	2 654	60	639	3 439	-2,3	-21,7	3,3	-4,3

Art der Verkehrsbeteiligung*)

Anmerkung:

Die Erläuterungen beschreiben die typische/aktuelle Zuordnung zu den Verkehrsbeteiligungsarten. Andere nicht aufgeführte, z.B. ältere Kraftfahrzeuge sind sinngemäß bzw. entsprechend ihrer Zulassung zuzuordnen.

Schlüssel- Art der Verkehrsbeteiligung mit Erläuterungen
Nr.:

Zulassungsfreie Krafräder mit Versicherungskennzeichen

- 01 Kleinkraftrad** mit Versicherungskennzeichen
2-rädrig (Moped, Mokick, Roller, Fahrzeugklasse L1e)
mit einem Hubraum von nicht mehr als 50 cm³ und einer Höchstgeschwindigkeit bis 45 bzw. bis 50 km/h
- 02 Mofa 25**, Fahrrad mit Hilfsmotor (einschl. Leichtmofas) mit einem Hubraum bis 50 cm³ und einer Höchstgeschwindigkeit bis 25 km/h
- 03 S-Pedelec**
Fahrrad mit Trethilfe und einem elektromotorischen Antrieb, mit dessen Unterstützung auch eine Fahrgeschwindigkeit zwischen 25 und 45 km/h erreicht werden kann.
- 04 Leichtes drei- und vierrädriges Kraftfahrzeug**
3-rädrig (Fahrzeugklasse L2e)
4-rädrig unter 350 kg Leermasse, bis 45 km/h und bis 50 cm³ (L6e)

Zulassungspflichtige/-freie Krafräder mit amtlichen Kennzeichen

- 11 Krafttrad** (Fahrzeugklasse L3e, L4e)
Motorrad mit einem Hubraum über 125 cm³ oder einer Nennleistung von mehr als 11 kW
- 12 Leichtkrafttrad**
(Motorrad, Motorroller, Fahrzeugklasse L3e und L4e jeweils mit Aufbauart B) über 50 bis 125 cm³ Hubraum und einer Nennleistung von nicht mehr als 11 kW
- 13 Drei- und leichtes vierrädriges Kraftfahrzeug** (Fahrzeugklasse L5e, L7e)
- 3-rädrig (über 50 cm³ und/oder über 45 km/h, Klasse L5e)
- 4-rädrig zur Personenbeförderung (bis 400 kg Leermasse und bis 15 kW, Klasse L7e)
- 4-rädrig zur Güterbeförderung (bis 550 kg Leermasse und bis 15 kW, Klasse L7e)
- 15 Kraftroller /Motorroller** (Fahrzeugklasse L3e, L4e)
mit einem Hubraum über 125 cm³ oder einer Nennleistung von mehr als 11 kW

Schlüssel-
Nr.: Art der Verkehrsbeteiligung mit Erläuterungen

21 **Personenkraftwagen** mit höchstens 9 Sitzplätzen (einschl. Fahrersitz)
Fahrzeugklasse M1, M1G mit Ausnahme der Aufbauarten SA, SC, SD
Mit Anhänger: Bitte Feld **Zusatzsignatur** ausfüllen

22 **Wohnmobil**
Mit Anhänger: Bitte Feld **Zusatzsignatur** ausfüllen

Busse

31 **Kraftomnibus, a.n.g.** auch mit Anhänger
Nicht an Oberleitungen gebundenes Kraftfahrzeug zur Personenbeförderung mit **mehr**
als 9 Sitzplätzen (einschl. Fahrersitz), die nicht den Schlüsselnummern 32 bis 34
zugeordnet werden können.

32 **Reisebus**
Bus, der im Gelegenheitsverkehr (Ausflugsfahrten, Ferienzweckreisen,
Mietomnibusverkehr) eingesetzt ist.

33 **Linienbus**
Bus, der auf einer zwischen bestimmten Ausgangs- und Endpunkten eingerichteten
regelmäßigen Verkehrsverbindung eingesetzt ist.

34 **Schulbus**
Bus, der besonders für die Schülerbeförderung eingesetzt ist und an der Stirn- und
Rückseite entsprechend gekennzeichnet ist.

35 **Oberleitungsomnibus**, auch mit Anhänger.

Güterkraftfahrzeuge

Liefer- und Lastkraftwagen, auch Dreiradkraftfahrzeug
das ausschließlich oder hauptsächlich der Beförderung von Gütern dient. (Fahrzeuge
mit Spezialaufbauten, wie z.B. Viehtransportwagen, Silofahrzeuge,
Mannschaftstransportwagen unter Schlüssel Nr. 58 und 59)

mit einem Gesamtgewicht bis einschließlich 3,5 t

40 o h n e Anhänger

42 m i t Anhänger

mit einem Gesamtgewicht über 3,5 t

44 o h n e Anhänger

46 m i t Anhänger

Liefer- und Lastkraftwagen mit Tankauflagen

Normaler Lastkraftwagen, bei dem auf der Ladefläche ein Behälter für gefährliche
Güter z.B. brennbare Flüssigkeiten, Gase, giftige oder ätzende Stoffe aufgelegt ist
(ohne Tankkraftwagen Schlüssel Nr. 57 oder 58):

43 o h n e Anhänger

48 m i t Anhänger

51 **Sattelzugmaschine**, auch mit Auflieger (Einschließlich Auflieger mit Spezialaufbau,
aber ohne Auflieger als Tankwagen).

52 **Sattelzugmaschine** mit Auflieger als Tankwagen
bei der der Auflieger zur Beförderung von gefährlichen Gütern wie z.B. brennbaren
Flüssigkeiten, Gasen, giftigen oder ätzenden Stoffen dient.

Schlüssel-
Nr.:

Art der Verkehrsbeteiligung mit Erläuterungen

- 54** **Andere Zugmaschine**, auch mit Anhänger, ohne die mit Tankwagen.
- 55** **Andere Zugmaschine** mit Tankwagen zur Beförderung von gefährlichen Gütern wie z.B. brennbaren Flüssigkeiten, Gasen, giftigen oder ätzenden Stoffen.
- 57** **Tankkraftwagen** zur Beförderung von gefährlichen Gütern wie z.B. brennbaren Flüssigkeiten, Gasen, giftigen oder ätzenden Stoffen.
- 58** **Lastkraftwagen mit Spezialaufbau**, wie Milchtankkraftwagen oder andere Tankkraftwagen als die unter Schlüssel Nr. 57 genannten, Silofahrzeuge, Viehtransportwagen, Langmaterialfahrzeuge, Betontransport- und Liefermischer, Kraftfahrzeugtransportwagen usw.
- 53** **Landwirtschaftliche Zugmaschine**, auch mit Anhänger
(Fahrzeugklasse T1, T2, T3)
- 59** **Übrige Kraftfahrzeuge**,
wie z.B. Fahrzeugklasse M1 und M1G mit Aufbauarten SC oder SD, Krankenkraftwagen, Feuerwehrfahrzeuge, Straßenreinigungsfahrzeuge, Müllwagen, Kanalreinigungs- und Schlammsaugwagen, Steigleitern, Abschlepp- und Kranwagen, Hub- und Gabelstapler, Bagger, Lader, Arbeitsmaschinen für Bodenbearbeitung, Straßenbau und -erhalt, Geräteträger für Land- und Forstwirtschaft, Prüf-, Mess-, Registrier-, Funk- und Fernmeldewagen, Werkstattwagen, Verkaufs- und Ausstellungswagen, Bestattungswagen, Krankenfahrstühle, Elektronische Mobilitätshilfen („Segways“) usw.
Pkw mit Wohnwagen siehe Schlüssel Nr. 21
- 61** **Straßenbahn** (Schienenfahrzeug)
- 62** **Eisenbahn** (Schienenfahrzeug), die mit Straßenbenutzern kollidierte.
- 71** **Fahrrad**
Nur wenn Personen auf dem Fahrrad fahren. Unabhängig von der Verkehrsfläche
- 72** **Pedelec**
Fahrrad mit Treithilfe und einem elektromotorischen Hilfsantrieb mit einer maximalen Nenndauerleistung von 0,25 kW, dessen Unterstützung sich mit zunehmender Fahrgeschwindigkeit progressiv verringert und spätestens beim Erreichen von 25 km/h unterbrochen wird.
Fahrräder mit Elektroantrieb und Kfz-Kennzeichen siehe Schlüssel Nr. 03 (S-Pedelec)
- 81** **Fußgänger**
Hierzu zählen auch Fußgänger mit Hunden oder Kinderwagen, Fahrräder schiebende Personen sowie Kinder in Kinderwagen, spielende Kinder
Nicht als Fußgänger zu zählende Unfallbeteiligte siehe Schlüssel Nr. 93
- 84** **Fußgänger mit Sport- oder Spielgerät**
Inline-Skater, Kickboarder, Skateboarder, Rollschuhfahrer, Skiläufer, Kinderdreiräder usw.

Schlüssel-
Nr.: Art der Verkehrsbeteiligung mit Erläuterungen

82 Handwagen, Handkarren

83 Tierführer / Treiber, die selbst oder deren Tiere in einen Unfall verwickelt sind

91 Bespannte Fuhrwerke

92 Sonstige und unbekannte Fahrzeuge

Hierzu zählen alle übrigen Fahrzeuge, auch solche mit eigenem Antrieb, aber ohne amtliches Kennzeichen. Eine Zuordnung zu dieser Position erfolgt ferner, wenn bei einem Unfall die genaue Art des Fahrzeuges wegen Unfallflucht nicht festgestellt werden kann.

93 Andere Personen

Zu Fuß Gehende, die durch ihr besonderes Verhalten bzw. verkehrsrechtliche Vorschriften sich vom normalen Fußgänger unterscheiden, wie z.B.: Straßenarbeiter, Polizeibeamte bei der Verkehrsregelung oder Unfallaufnahme, Marschkolonnen, Lastenträger. Außerdem sind hier Reiter aufzuführen sowie solche Personen, die - ohne Straßenbenutzer gewesen zu sein – unmittelbar unfallbeteiligt waren. Personen, die mit dem Fahrzeug noch in direkter Verbindung stehen, wie z.B. der entladende Fahrer eines Lastkraftwagens, der sein Fahrzeug schiebende Fahrzeugführer - Fahrräder ausgenommen-, sind nicht als "Fußgänger" oder "Andere Personen" nachzuweisen. In solchen Fällen ist das Fahrzeug (Fahrzeugführer) Unfallbeteiligter.

*) Sofern nicht separat angegeben werden Fahrzeuge mit Anhängern oder Beiwagen nach dem Zugfahrzeug eingeteilt.

Aktuelle
Veröffentlichungen
unter
q.bayern.de/webshop



Statistisches Jahrbuch für Bayern 2017

Das Statistische Jahrbuch für Bayern ist das Standardwerk der amtlichen Statistik in Bayern seit 1894. Umfassend und informativ bietet es jährlich die aktuellsten Statistikdaten über Land, Leben, Leute, Politik, Wissenschaft und Wirtschaft in Bayern an.

Auf über 600 Seiten enthält es die wichtigsten Ergebnisse aller amtlichen Statistiken – in Form von Tabellen, Graphiken oder Karten – zum Teil mit langjährigen Vergleichsdaten und Zeitreihen. Ebenso werden ausgewählte wichtige Strukturdaten für Regierungsbezirke, kreisfreie Städte und Landkreise sowie Regionen Bayerns, aber auch für alle Bundesländer und die EU-Mitgliedstaaten dargestellt. Daten aus Statistiken anderer Dienststellen und Organisationen vervollständigen das Angebot.



Preise

Buch 39,00 € | DVD (PDF) 12,00 € | Buch+DVD 46,00 € | Datei (PDF) 12,00 €



Bayern Daten 2017

Die Bayern Daten sind ein kleiner Auszug aus dem Statistischen Jahrbuch. Auf ca. 30 Seiten sind die wichtigsten bayerischen Strukturdaten aus Wirtschaft, Gesellschaft und Politik in Tabellen und Grafiken dargestellt.

Preise

Heft 0,55 € | Datei kostenlos

Bayerisches Landesamt für Statistik – Vertrieb, St.-Martin-Straße 47, 81541 München
Telefon 089 2119-3205 | Telefax 089 2119-3457 | vertrieb@statistik.bayern.de